



UNIMORE

UNIVERSITÀ DEGLI STUDI DI
MODENA E REGGIO EMILIA

RELAZIONE ANNUALE DEL NUCLEO DI VALUTAZIONE ANNO 2022

***Modalità e risultati della rilevazione
dell'opinione degli studenti e dei laureandi***

Approvata dal NdV in data 19 Aprile 2022

Composizione del Nucleo di Valutazione

(mandato dal 01.01.2021 al 31.12.2024)

Membri interni: Maria Cristina Menziani (Coordinatore)

 Davide Malagoli

 Anna Francesca Pattaro

Membri esterni: Federica Bondioli

 Daniela Robasto (dal 17/11/2021)

 Marco Seeber

 Daniele Valerio

Rappresentanti degli Studenti: Antonio Ciancia

 Lucia Maggipinto (dal 5/05/2021)

Indice	pag
5.1 Obiettivi della rilevazione	5
5.2 Modalità della rilevazione	5
5.3 Risultati della rilevazione	6
5.4 Utilizzazione dei risultati	12
5.5 Punti di forza e di debolezza relativamente a modalità di rilevazione, risultati della rilevazione e utilizzazione dei risultati	13
Allegati	14

Acronimi utilizzati per la denominazione dei Dipartimenti

Chirurgico, Medico, Odontoiatrico e di Scienze Morfologiche con Interesse Trapiantologico, Oncologico e di Medicina Rigenerativa	CHIMOMO
Comunicazione ed Economia	DCE
Economia Marco Biagi	DEMB
Educazione e Scienze Umane	DESU
Giurisprudenza	IUS
Ingegneria Enzo Ferrari	DIEF
Scienze Biomediche, Metaboliche e Neuroscienze	BMN
Scienze Chimiche e Geologiche	CHIMGEO
Scienze Fisiche, Informatiche e Matematiche	FIM
Scienze Mediche e Chirurgiche Materno-Infantili e dell'Adulto	SMECHIMAI
Scienze e Metodi dell'Ingegneria	DISMI
Scienze della Vita	DSV
Studi Linguistici e Culturali	DSLCL

5. Modalità e risultati della rilevazione dell'opinione degli studenti e dei laureandi

5.1 Obiettivi della rilevazione

La rilevazione dell'opinione degli Studenti e Laureati nella sua attuale organizzazione (A.A.2020/21), persegue più finalità:

- 1) evidenziare l'opinione degli studenti frequentanti e non frequentanti sulla qualità della didattica con la maggior tempestività possibile e nel rispetto delle regole di riservatezza delle opinioni espresse;
- 2) evidenziare l'opinione di coloro che hanno concluso la loro esperienza (indagine gestita dal Consorzio AlmaLaurea) su temi di carattere generale del corso di studio e sull'occupazione dei laureati;
- 3) contribuire a identificare i punti di debolezza nell'erogazione della didattica al fine di consentire agli organi di governo di adottare le azioni correttive necessarie per il miglioramento degli ambiti organizzativi e gestionali coinvolti nel processo.

5.2 Modalità della rilevazione

L'attività di rilevazione è coordinata dalla Direzione Pianificazione, Valutazione, Servizi Informatici Applicativi (DPVSIA) che esplica la funzione di supporto al NdV e al PQA. La procedura informatica è stata sviluppata dai Servizi Informatici Applicativi (SIA) di Unimore; l'elaborazione e la pubblicazione dei risultati per singoli docenti e figure istituzionali è stata condotta dal SIA insieme alla DPVSIA.

• Organizzazione della rilevazione

Il processo di indagine è condotto secondo le seguenti fasi:

- a. Censimento della programmazione didattica dei singoli dipartimenti.
- b. Predisposizione del questionario elettronico, con sezione "anagrafica" precompilata nelle due versioni per studenti frequentanti e per non frequentanti (la distinzione è autodichiarata a seconda che la frequenza superi o non superi il 50% delle lezioni). Entrambi i questionari contengono un numero di domande simile (16 per i frequentanti e 13 per i non frequentanti).
- c. Gestione dei periodi di compilazione, «finestre» temporali: la rilevazione inizia a 2/3 settimane dall'inizio delle lezioni e termina il 28 febbraio per gli insegnamenti del I semestre e il 31 luglio per gli insegnamenti del II semestre e per quelli annuali (delibera del Senato Accademico del 21/06/2016). Annualmente il PQA sollecita i dipartimenti a mobilitarsi per una compilazione consapevole dei questionari da parte degli studenti, sia tramite i docenti e il coordinatore didattico sia tramite incontri organizzati dai rappresentanti degli studenti. Di norma la compilazione del questionario è obbligatoria all'atto dell'iscrizione (che in Ateneo avviene con modalità online) ad ogni appello d'esame fissato in concomitanza con periodi di apertura delle finestre temporali. Il vincolo di obbligatorietà è stato derogato in concomitanza con la pandemia da COVID-19 e prorogato per tutto l'A.A. 2020/21.
- d. L'elaborazione delle risposte è eseguita da una procedura automatica che restituisce i risultati. Questi sono resi visibili, se sono stati compilati almeno 6 questionari, il 1 marzo per gli insegnamenti del I semestre e il 1 agosto per gli insegnamenti del II semestre e per quelli annuali.
- e. Redazione della Relazione finale da parte del NdV sulla base dei dati elaborati dalla DPVSIA e scaricati alla chiusura delle finestre temporali successivamente al 31 luglio di ogni anno accademico e secondo il format indicato da Anvur.

• Strumento/i di rilevazione da allegare alla Relazione

Il questionario utilizzato per la rilevazione dell'opinione degli studenti frequentanti (Allegato 5.a) integra il modello previsto dalle linee guida ANVUR del 6/11/2013 con il questionario utilizzato da Unimore fino all'A.A. 2013/14.

Per ogni questionario compilato vengono recuperati automaticamente dal sistema i dati di individuazione e riferimento dell'oggetto della valutazione (dipartimento, CdS, denominazione dell'insegnamento e nome del docente) e le informazioni generali e "non sensibili" del rispondente (sesso, tipo di diploma di maturità, anno di iscrizione, posizione amministrativa di iscrizione, modalità di iscrizione).

Il questionario per gli studenti frequentanti è composto di 16 domande e due campi a libera compilazione, raggruppati in 8 sezioni:

La prima sezione **«insegnamento»** raggruppa le domande: (D01) conoscenze preliminari, (D02) adeguatezza del carico di studio rispetto ai Crediti Formativi Universitari (CFU) dell'insegnamento valutato, (D03) adeguatezza del materiale didattico, (D04) chiarezza delle modalità di esame.

La seconda sezione **«docenza»** raccoglie le opinioni relativamente a: (D05) rispetto degli orari programmati, (D06) motivazione e generazione di interesse verso la disciplina, (D07) chiarezza e rigore dell'esposizione, (D08) utilità attività didattiche integrative, (D09) coerenza tra svolgimento insegnamento e dichiarazione su sito web del CdS, (D10) reperibilità del docente per chiarimenti e spiegazioni.

La terza sezione **«interesse»** raccoglie l'interesse dello studente verso gli argomenti trattati (D11).

La quarta «infrastrutture relative a questo insegnamento» rileva il giudizio sull'adeguatezza delle aule per le lezioni (D12) e delle aule e delle attrezzature per le attività integrative (D13).

La quinta sezione **«soddisfazione»** riporta la domanda sulla soddisfazione complessiva in merito allo svolgimento dell'insegnamento (D14).

La sesta **«organizzazione del corso di studi»** riguarda: (D15) il carico di studio complessivo degli insegnamenti nel periodo di riferimento e (D16) l'organizzazione complessiva — orario, esami intermedi e finali— degli insegnamenti ufficialmente previsti nel periodo di riferimento.

La settima sezione **«osservazioni e suggerimenti»** invita a segnalare suggerimenti, difficoltà e osservazioni, espresse in undici proposizioni, al fine di migliorare la qualità dell'attività didattica.

L'ottava sezione dà la possibilità allo studente di esprimere **«commenti personali»**, in un massimo di 250 caratteri, che non sono stati finora elaborati con metodi statistici, ma sono visibili ai singoli docenti e alle figure istituzionali che hanno accesso diretto ai risultati della rilevazione online.

Il questionario per gli studenti non frequentanti è composto di 13 domande, e 10 osservazioni. Non sono somministrate le domande D05, D06, D07, D09, D12 e D13 mentre sono presenti altre quattro domande: 1) "La situazione economica della sua famiglia ha determinato la scelta di NON frequentare?"; 2) "L'orario di lavoro, se lavora, ha determinato la scelta di NON frequentare?"; 3) "Le sue conoscenze preliminari hanno inciso sulla scelta di NON frequentare?"; 4) "Il sito internet di Dipartimento è ben organizzato?". Inoltre non viene somministrata l'osservazione "Aumentare le ore di esercitazione".

Secondo la proposta operativa ANVUR del novembre 2013 la scala ordinale è a quattro modalità di risposta: decisamente no, più no che sì, più sì che no, decisamente sì.

Per il monitoraggio delle opinioni dei laureati vengono utilizzate le informazioni dell'indagine AlmaLaurea.

5.3 Risultati della rilevazione

- **Grado di copertura degli insegnamenti nella rilevazione dell'opinione degli studenti**

Nel 2020/21 sono stati valutati complessivamente 1.870 insegnamenti per un totale di 162.659 questionari raccolti; a questi si aggiungono 21.156 questionari compilati dagli studenti non frequentanti (Allegato 5.b).

Quindi il grado di copertura degli insegnamenti valutati a livello di Ateneo, ossia il numero di insegnamenti con almeno una valutazione, rispetto al numero di quelli attivati e valutabili, è pari al 97,1%. Il grado di copertura è elevato e, negli ultimi anni, è stabilmente sopra il 90% (95,5% nel 2019/20, 97,4% nel 2018/19, 97,8% nel 2017/18). Il campo di variazione della copertura oscilla tra il valore minimo del 91,1% di CHIMOMO e il valore massimo del 100% del DISMI, DESU e DEMB. Il numero medio di questionari compilati per studente nell'arco dell'anno è 8,6. Se si prendono in considerazione i dipartimenti non medici, il dato scende a 6,9 contro una media di 18,2 per i dipartimenti dell'area medica. Il dato, apparentemente anomalo, è dovuto alla parcellizzazione degli insegnamenti dei corsi di area sanitaria (Allegato 5.c).

- **Modalità di analisi**

L'analisi dei risultati è fatta a livello di Dipartimento e di Corso di Studio, osservando la distribuzione percentuale delle risposte positive "più sí che no" e "decisamente sí" aggregate. Questa modalità è stata adottata già dall'A.A. 2014/15 e quindi permette un confronto dell'andamento nel tempo e un'analisi delle eventuali persistenze delle criticità che viene fornita ai CdS a livello di singolo insegnamento.

La rappresentazione grafica riportata nelle tabelle restituisce una visione di impatto della variabilità a livello di Ateneo.

Le soglie per la definizione di situazioni CRITICHE e situazioni DA MONITORARE sono così definite:

- a **livello di Dipartimento** se la somma delle risposte positive è inferiore al valore medio di Ateneo e al di sotto dell'80% dei rispondenti la situazione è definita CRITICA e viene segnalata in arancione, se è inferiore al valore medio di Ateneo la situazione è definita DA MONITORARE e viene segnalata in giallo. Un valore medio di Ateneo al di sotto dell'80% viene comunque attenzionato.
- A **livello di corso di Laurea** se la somma delle risposte positive inferiore al 70% la situazione è definita CRITICA e viene segnalata in rosso, se è compresa tra il 80% e il 70% la situazione è definita DA MONITORARE ed è segnalata in arancione.
- A **livello di singolo insegnamento** (analisi non riportata in questa relazione ma restituita ai CdS) la situazione viene definita CRITICA se la somma delle risposte positive inferiore al 40%, viene definita DA MONITORARE per valori compresi tra il 40% e il 60%.

• **Il livello di soddisfazione degli studenti frequentanti per dipartimento** (Allegato 5.d)

L'allegato 5.d raggruppa 6 tabelle, una per ogni sezione in cui si articolano le 16 domande del questionario, organizzate in serie storica triennale. Per gli A.A. 2019/2020 e 2020/21, in cui l'organizzazione didattica ha subito variazioni causa emergenza pandemica, sono riportati i dati raccolti nei due semestri. I valori al di sotto della soglia di Ateneo sono evidenziati in giallo e quelli al di sotto di un livello di soddisfazione dell' 80% in arancio.

Nel 2020/21, le percentuali medie di Ateneo di risposte positive relative all' «insegnamento» (D01÷D04) presentano valori piuttosto alti (> 83%), di poco superiori alle percentuali medie di Ateneo dell'anno precedente. Si notano 6 Dipartimenti che presentano costantemente nel triennio valori sotto alla media di Ateneo per tutte o gran parte delle domande: DISMI, DCE, DEMB, DIEF, DESU, DSLC.

L'opinione degli studenti sull'attività didattica svolta dal docente è concentrata nelle sei domande della sezione "docenza" (D05÷D10). La domanda D05 non è stata somministrata nel II semestre dell'A.A. 2019/20 e nell'A.A. 2020/21 in quanto ritenuta non coerente con il contesto a distanza della formazione dovuto all'emergenza COVID-19. Le percentuali medie dell'Ateneo hanno valori alti (tra 84% e 94%) e sostanzialmente in linea con i due anni precedenti. In generale, le opinioni sul docente e sulla lezione sono soddisfacenti e non evidenziano gravi problemi, i valori minimi compresi tra 77 e 79% si riscontrano per il DISMI e DIEF (per quest'ultimo solo nel II semestre ma in continuità con l'anno precedente).

L'interesse dello studente verso gli argomenti trattati (D11) non presenta sostanziali variazioni rispetto agli anni precedenti.

L'adeguatezza di aule e attrezzature è verificata con due domande D12 e D13 che non sono state somministrate nel II semestre dell'A.A. 2019/20 e nell'A.A. 2020/21 in quanto ritenuta non coerente con il contesto a distanza della formazione dovuto all'emergenza COVID-19.

Le risposte alla domanda sulla soddisfazione complessiva in merito allo svolgimento dell'insegnamento (D14) restituiscono un quadro simile agli anni precedenti. Le percentuali medie dell'Ateneo presentano valori intorno all'85% con scostamenti significativi verso valori bassi del DISMI e DIEF (secondo semestre).

Le risposte relative al carico di studio degli insegnamenti previsti (D15) e all'organizzazione degli insegnamenti previsti (D16) presentano una percentuale media di Ateneo di risposte positive significativamente più bassa (78%, 76% e 82%, 78% nel I e nel II semestre rispettivamente per le 2 domande) con i valori di soddisfazione più bassi concentrati sul DISMI e DIEF (II semestre 2020/21).

La tabella sottostante da una visione d'insieme del livello di soddisfazione per Dipartimento:

Distribuzione del livello di soddisfazione relativo alle domande D1-D16 per Dipartimento													
D01-D04 - INSEGNAMENTO	CHIMOMO	DCE	DEMB	DESU	IUS	DIEF	BMN	CHIMGEO	FIM	SMECHIMAI	DISMI	DSV	DSLCL
D05-D10 - DOCENZA	CHIMOMO	DCE	DEMB	DESU	IUS	DIEF	BMN	CHIMGEO	FIM	SMECHIMAI	DISMI	DSV	DSLCL
D11 - INTERESSE	CHIMOMO	DCE	DEMB	DESU	IUS	DIEF	BMN	CHIMGEO	FIM	SMECHIMAI	DISMI	DSV	DSLCL
D14 - SODDISFAZIONE	CHIMOMO	DCE	DEMB	DESU	IUS	DIEF	BMN	CHIMGEO	FIM	SMECHIMAI	DISMI	DSV	DSLCL
D15-D16 - ORGANIZZAZIONE	CHIMOMO	DCE	DEMB	DESU	IUS	DIEF	BMN	CHIMGEO	FIM	SMECHIMAI	DISMI	DSV	DSLCL
valore al di sotto della media di Ateneo													
valore al di sotto della media di Ateneo e sotto all'80%													
D12 e D13 non somministrate agli studenti in quanto non coerente con il contesto a distanza della formazione dovuto all'emergenza COVID-19													

Complessivamente i dati individuano nelle modalità di svolgimento dell'insegnamento (e in particolare conoscenze preliminari) e nell'organizzazione complessiva dei singoli CdS punti di debolezza dell'Ateneo che si acquiscono nel periodo pandemico.

La sezione «osservazioni e suggerimenti» (Allegato 5.e e 5.f per il dettaglio sui CdS), pur con un'incidenza percentuale delle osservazioni sul numero complessivo di questionari compilati piuttosto basso, può offrire qualche spunto interessante.

Considerando solo le osservazioni condivise dal 20% dei rispondenti emerge che i dipartimenti DCE e DESU presentano un carico didattico elevato (O1. "Alleggerire il carico didattico complessivo"), così come DISMI ai cui corsi di studio viene richiesto anche contemporaneamente di aumentare le esercitazioni (O4. "Aumentare le ore di esercitazioni"). Per gli stessi Dipartimenti la richiesta di inserire prove d'esame intermedie (O10. "Inserire prove di esame intermedie") è significativa e abbastanza costante nel triennio.

E' importante sottolineare che per il DISMI e, in modo meno accentuato, per DCE e DESU si osserva coerenza tra le osservazioni e i dati relativi alle risposte alle domande D15 e la D16.

- **Il livello di soddisfazione degli studenti frequentanti per Corso di Studio** (Allegato 5.g)

L'Allegato 5.g riporta il livello di soddisfazione degli studenti frequentanti a dettaglio di Corso di Studio suddiviso in due tabelle, una per ciascun semestre.

I risultati complessivi sintetizzati in fondo alle tabelle evidenziano, per ciascuna domanda, la percentuale di CdS che presentano criticità e la percentuale di CdS con valori da monitorare con attenzione, in accordo con i valori soglia definiti nel paragrafo "Modalità di analisi".

Come per lo scorso anno, in generale, la percentuale di risposte positive riporta valori "critici" o "da monitorare" maggiori nel II semestre rispetto al I semestre.

In particolare per la **domanda D15** relativa al carico di studio complessivo degli insegnamenti previsti nel periodo di riferimento, nel I semestre il 40% dei Corsi presenta soglie da monitorare con 10 Corsi che superano il valore critico (L-Scienze E Tecniche Psicologiche BMN, LM-Didattica E Comunicazione Delle Scienze CHIMGEO, LM-Analisi, Consulenza E Gestione Finanziaria DEEMB, LM-Direzione E Consulenza D'Impresa DEEMB, LM-Relazioni Di Lavoro DEEMB, LMCU-Scienze Della Formazione Primaria DESU, LM-Electronics Engineering - Ingegneria Elettronica DIEF, LM-Ingegneria Del Veicolo DIEF, LM-Ingegneria Gestionale DISMI, LM-Biotecnologie Mediche SDV) nel II semestre la percentuale di Corsi che presenta soglie da monitorare sale a 44% con 15 Corsi che superano il valore critico (**L-Scienze E Tecniche Psicologiche BMN**, LM-Scienze Chimiche CHIMGEO, L-Digital Education CHIMOMO, LM-Economia E Diritto Per Le Imprese E Le Pubbliche Amministrazioni DCE, LM-Pubblicità, Comunicazione Digitale E Creatività D'Impresa DCE, **LM-Analisi, Consulenza E Gestione Finanziaria DEEMB, LM-Direzione E Consulenza D'Impresa DEEMB**, L-Costruzioni E Gestione Del Territorio DIEF, LM-Advanced Automotive Engineering DIEF, **LM-Ingegneria Del Veicolo DIEF, LM-Ingegneria Gestionale DISMI**, LM-Lingue, Culture, Comunicazione DSLCL, LM-Informatica FIM, L-Scienze E Tecnologie Agrarie E Degli Alimenti DSV, LMCU-Chimica E Tecnologia Farmaceutiche DSV).

Considerando che, se da un lato si osserva un netto miglioramento rispetto all' AA 2019/20 (vedi Relazione Annuale NDV 2021) per il quale nel II semestre del 2019/20 il numero di CdS che superano il valore di allarme era nettamente superiore (25), dall'altro i questionari segnalano per i 5 corsi di studio riportati in grassetto un carico didattico non adeguato sia nel secondo semestre del 2019/20 sia nel I e II semestre del 2020/21.

Pertanto, si suggerisce all'Ateneo di attivare un attento monitoraggio per verificare se la criticità persiste anche il prossimo anno quando si spera superata l'emergenza pandemica.

- T05 Hanno ritenuto il carico di studio degli insegnamenti adeguato alla durata del corso di studio?
- T08 Hanno ritenuto l'organizzazione degli esami (appelli, orari, informazioni, prenotazioni, ...) soddisfacente?
- T09 Ritiene che, nel complesso, i risultati degli esami abbiano rispecchiato la Sua effettiva preparazione?
- T13 Sono complessivamente soddisfatti del corso di laurea?
- T22 Hanno avuto esperienze di lavoro durante gli studi universitari?

Occorre sottolineare che l'arco temporale di osservazione di 3 anni dell'indagine Alma Laurea comprende studenti che hanno frequentato gli AA 2017/18, 2018/19, 2019/20, quindi le risposte relative riflettono una organizzazione dei CdS precedente che può aver subito modifiche rispetto a quella della presente relazione anche indipendentemente da quelle forzatamente introdotte a causa dall'emergenza pandemica.

In tutti i modi, i risultati presentati a livello di dipartimento in serie storica per l'ultimo triennio (Allegato 5.i) confermano mediamente un ottimo rapporto con i docenti (T03) che si attesta attorno al 90% di soddisfazione, unici dati da monitorare riguardano il dipartimento DCE e IUS che presentano un tasso di soddisfazione persistentemente al di sotto della media di ateneo con una diminuzione sensibile nel 2020 (85,4% e 86,5%, rispettivamente).

Per quanto riguarda la percezione dell'accordo tra i risultati degli esami e l'effettiva preparazione (T09) il valore medio di Ateneo si attese su 88,6%, un valore leggermente inferiore rispetto alle altre domande di soddisfazione, con le percentuali più basse relative ai CdS del DCE, BMN e DISMI.

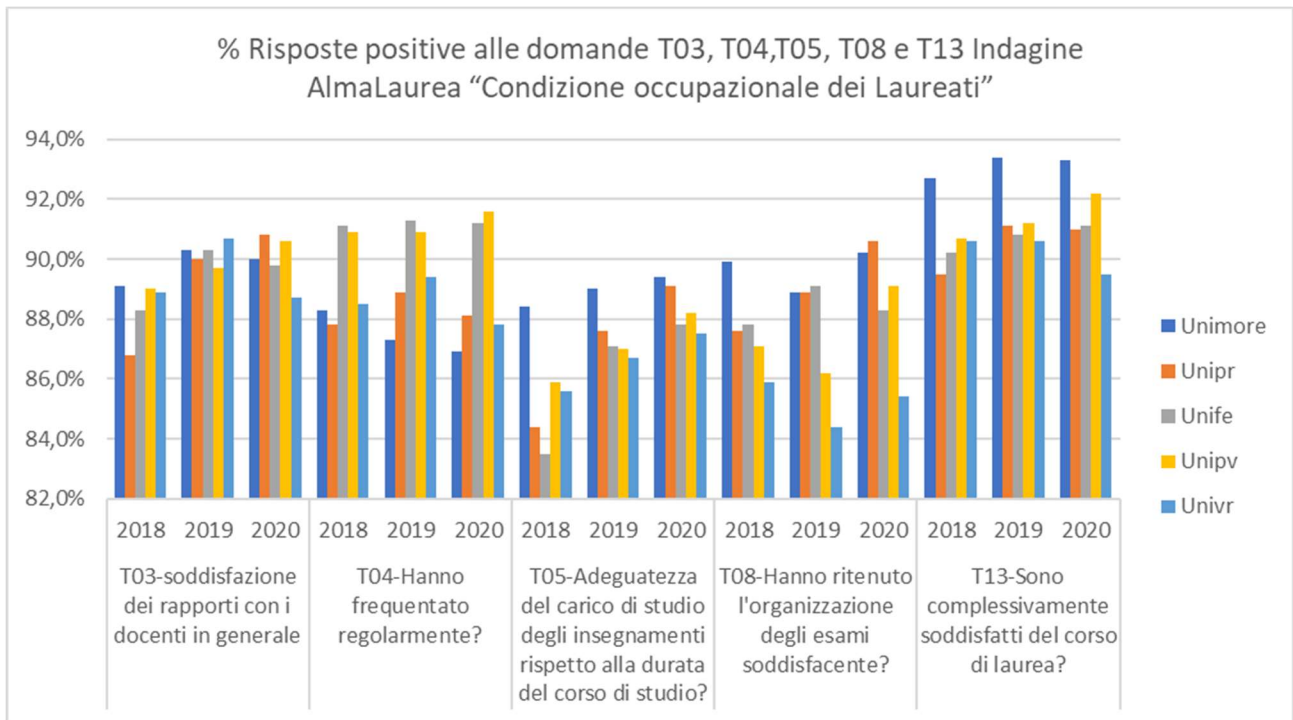
Le risposte alle domande sull'adeguatezza del carico di studio degli insegnamenti rispetto alla durata del corso di studio (T05), organizzazione degli esami (T08), soddisfazione complessiva del corso di laurea (T13) non trovano diretta corrispondenza nelle risposte alle analoghe domande del questionario studenti D15, D16 e D14, rispettivamente. Infatti, la media di ateneo dei valori di soddisfazione nei tre A.A. analizzati è sensibilmente più bassa per gli studenti frequentanti rispetto alla media di ateneo relativa ai laureati. **Solo un attento monitoraggio negli anni a venire potrà indicare se questo fenomeno è indice di un peggioramento nella qualità dell'offerta didattica dovuta alla pandemia (e/o ad altri fattori) o a una percezione diversa del percorso didattico a fine carriera e in itinere.**

- **Il livello di soddisfazione dei laureandi UNIMORE a confronto con Università di Pr, Fe, Pv, Vr.**

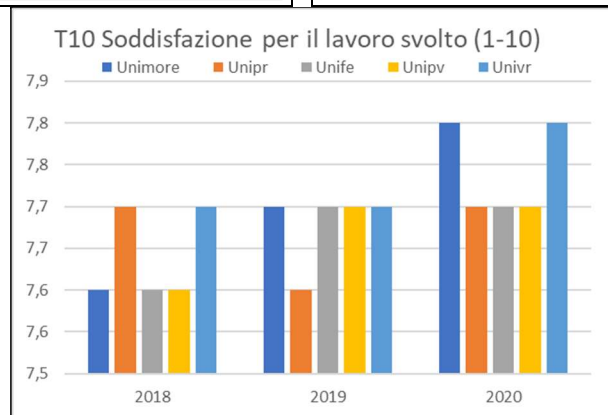
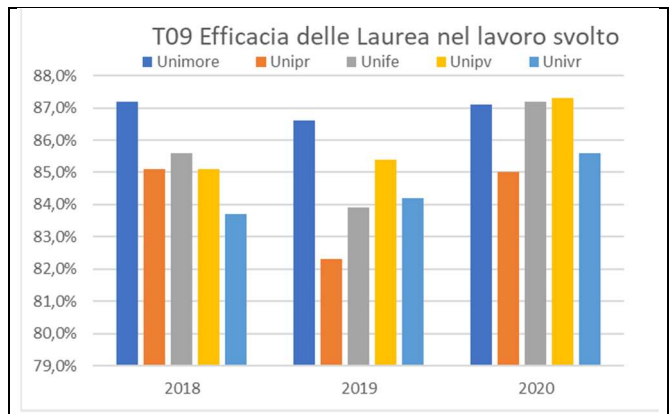
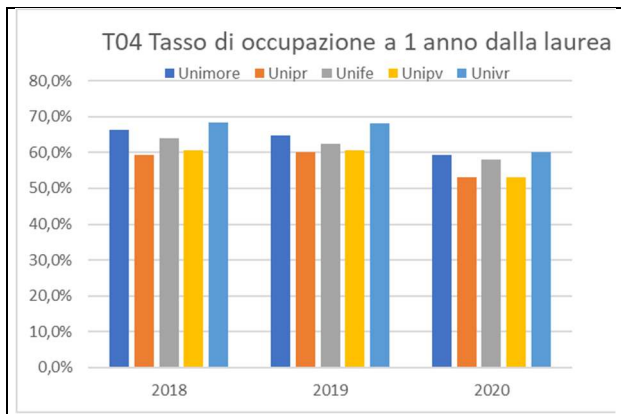
Inoltre, per lo stesso sottoinsieme di domande e per tre domande relative alla condizione occupazionale (Indagine AlmaLaurea "Condizione occupazionale dei Laureati": T04 Tasso di occupazione a 1 anno dalla laurea; T09 Efficacia delle laurea nel lavoro svolto; T10 Soddisfazione per lavoro svolto), è stato effettuato anche un confronto tra i risultati complessivamente raggiunti da UniMORE e quelli di alcuni atenei di simili dimensioni, natura generalista e geograficamente vicini: Università degli Studi di Parma, Ferrara, Pavia e Verona. I benchmark presentano una quantità di laureati partecipanti all'indagine e un tasso di compilazione simile a Unimore. (Allegati 5.l e 5.m).

Si può notare (grafico sotto riportato) che per quanto riguarda la soddisfazione del rapporto con i docenti (T03) Unimore, pur rimanendo sostanzialmente stabile, ha perso posizioni rispetto agli altri Atenei i cui valori sono aumentati nel triennio. Invece la soddisfazione dei laureati Unimore per quanto riguarda l'adeguatezza del carico di studi (T05) e la soddisfazione complessiva del corso di laurea (T13) si mantiene superiore agli altri Atenei nel triennio esaminato. Anche per l'organizzazione degli esami (T08) i livelli di soddisfazione sono generalmente superiori/ confrontabili con gli altri Atenei/Univr (2019,2020), Unife (2019).

E' interessante notare che la frequenza ai corsi di studio (T04) degli studenti Unimore è molto più bassa rispetto a quella degli altri Atenei (86,9% contro 91,6% di Unipv) nonostante la % di studenti che ha svolto attività lavorativa durante il periodo di lezione (T22) sia, seppur superiore agli altri Atenei, significativamente più bassa rispetto a Univr.



Infine, per quanto riguarda la condizione occupazionale dei laureati (Allegato 5.m) il tasso di occupazione a un anno dalla laurea (T.04) e la soddisfazione del lavoro svolto (T.10) sono confrontabili con quello degli altri Atenei, ma l'efficacia della laurea nel lavoro svolto (T.09) si mantiene alta nel triennio e superiore anche nel 2020 a Unipr e Univr.



5.4 Utilizzazione dei risultati

I risultati elaborati sono messi a disposizione degli attori principali del processo di assicurazione qualità, in modalità online, quando vengono compilati almeno 6 questionari, alla fine del I semestre (1 marzo) per gli insegnamenti del I semestre e alla fine del II semestre (1 agosto) per gli insegnamenti del II semestre e per quelli annuali. I risultati sono visibili sulla pagina docente esse3, con accesso riservato in considerazione delle responsabilità individuate: Direttori di Dipartimento, Responsabili Qualità di Dipartimento e Presidenti delle CPDS hanno accesso alle valutazioni di tutti i CdS del Dipartimento di appartenenza; i Presidenti di CdS hanno accesso alle valutazioni del CdS per il quale ricoprono la carica; i singoli docenti hanno accesso alle valutazioni dei propri insegnamenti.

Tali report comprendono:

1. Elenco completo degli insegnamenti dal quale si accede alla valutazione del singolo insegnamento che riporta il numero delle risposte ad ogni domanda calcolando l' "Indicatore di soddisfazione" (Numero risposte Positive (+Si/No + SI) / Numero Totale Risposte).
2. Dati anagrafici degli studenti valutanti. Restituisce a livello di CdS la distribuzione di rispondenti secondo sesso, tipo di maturità, tipo di iscrizione (in corso, fuori corso e ripetente).
3. Distribuzioni di frequenze (assolute e percentuali) per singola domanda a livello di CdS.
4. Distribuzioni di frequenze (assolute e percentuali) per singola domanda scendendo al dettaglio di CdS, insegnamento e docente.
5. Indicatore di soddisfazione per singola domanda al dettaglio di CdS, insegnamento e docente, con segnalazione delle situazioni critiche e da monitorare.
6. Numero di osservazioni e relative percentuali, sul totale dei rispondenti a livello di CdS.

Inoltre, sono disponibili ad accesso libero sul sito Unimore (<https://www.unimore.it/ateneo/assicurazionequalita.html> alla voce "Opinione degli studenti sulla didattica") i dati aggregati a livello di Corsi di Laurea, Laurea magistrale e Laurea a ciclo unico per ciascun Dipartimento.

Il PQA monitora il processo di rilevazione e fornisce l'adeguato supporto affinché gli attori coinvolti nel processo di Assicurazione Qualità dei CdS possano esercitare l'esercizio di autovalutazione, individuazione e messa in atto di interventi migliorativi.

Il NdV analizza i risultati della rilevazione delle opinioni degli studenti nell'ambito della propria Relazione Annuale, la pubblica sulla propria pagina internet <http://www.nucleo.unimore.it/site/home/relazioni-e-documenti/valutazione-didattica.html> e la invia agli OOAA e al Delegato alla didattica.

Gli esiti della rilevazione vengono inoltre tenuti in considerazione dal Nucleo nello svolgimento delle proprie audizioni.

La CPDS esprime nella propria relazione annuale una valutazione sull'efficacia dell'utilizzo della Rilevazione dell'opinione degli studenti da parte dei CdS, analizzando la Rapporti Annuali di Monitoraggio (RAM-AQ) - sezione 2 (Schede di Monitoraggio Annuale (SMA)). In questo documento i CdS, sulla base dell'evoluzione temporale (ultimi 3 anni) dei risultati delle opinioni sulla didattica degli studenti frequentanti per singoli insegnamenti, evidenziano sia i punti di forza sia gli aspetti critici, analizzano le cause di eventuali problemi riscontrati e individuate plausibili soluzioni, rendicontano le azioni correttive previste e attuate l'anno precedente. I CdS e i Dipartimenti prendono in carico o rigettano motivatamente le segnalazioni delle CPDS, verbalizzando le decisioni approvate. Il Nucleo verifica questo aspetto sia analizzando le relazioni delle CPDS sia nel corso delle audizioni dei CdS.

Come si evince dalle Relazioni delle CPDS, le opinioni degli studenti vengono in larga misura analizzate, discusse e utilizzate per il miglioramento continuo da tutti i CdS, ma non discusse in tutti i Dipartimenti.

Inoltre, la modalità di restituzione agli studenti dei risultati delle analisi è differenziata: alcuni dipartimenti privilegiano la diffusione collegiale in sedute di Dipartimento e/o in assemblee studenti-docenti, altri (soprattutto quei dipartimenti su cui insiste un numero di studenti particolarmente elevato) la diffusione avviene solo all'interno dei singoli CdS e/o è presa in carico dai rappresentanti degli studenti nelle strutture. Infine la restituzione agli studenti dei risultati degli eventuali interventi migliorativi messi in atto a seguito dell'analisi delle opinioni degli studenti dell'anno precedente è sporadica e poco efficace. **Il NdV segnala la necessità di definire una modalità comune ai CdS e rendere sistematica questa azione.**

Gli esiti della rilevazione delle opinioni vengono inoltre utilizzati per l'attribuzione degli scatti stipendiali triennali in attuazione dell'art. 6, comma 14, e 8 della L. 240/2010. Infatti, tra i criteri di valutazione delle attività didattiche dei professori e dei ricercatori è stata inserita l'opinione degli studenti limitatamente alla domanda D14 degli ultimi tre anni.

Si segnala inoltre che alcuni dipartimenti considerano l'opinione degli studenti dei propri docenti e ricercatori tra i criteri per il rinnovo della docenza a contratto.

5.5 Punti di forza e di debolezza relativamente a modalità di rilevazione, risultati della rilevazione e utilizzazione dei risultati

Modalità di rilevazione

- Punti di forza: le elaborazioni e le analisi condotte dalla Direzione Pianificazione, Valutazione, Servizi Informatici Applicativi prevedono una restituzione dei risultati a diversi livelli di dettaglio pressoché simultanea e di facile lettura.
- Punti di debolezza: l'accesso alla compilazione in periodi non ottimali per la maturazione di una opinione consapevole da parte del singolo studente (si considera periodo ottimale quello prossimo all'iscrizione all'esame quando lo studente ha già preso visione approfondita del materiale di studio).

Risultati della rilevazione

- Punti di forza: a) La grande attenzione dei docenti a una stretta e continua interazione con gli studenti. Infatti, le poche opinioni negative sui docenti sono circoscritte a particolari situazioni che non influenzano il risultato complessivo dell'Ateneo; b) la soddisfazione espressa dai laureati riguardo il corso di laurea frequentato che è ampiamente superiore a quella delle università limitrofe utilizzate come benchmark.
- Punti di debolezza: a) L'organizzazione del percorso con particolare riguardo a conoscenze preliminari (D01), carico di studio rispetto ai CFU assegnati (D02), aspetti organizzativi a livello di carico complessivo degli insegnamenti (D15) e di organizzazione degli insegnamenti previsti (D16); b) l'adeguatezza delle aule (D12).

Utilizzo di risultati

- Punti di forza: crescente valorizzazione della rilevazione nell'ambito della valutazione dei CdS (CPDS e Gruppi di Riesame).

Punti di debolezza: a) la scarsa restituzione di evidenze dettagliate e tempestive sulle azioni intraprese riguardo alcune dimensioni critiche, quali, ad esempio, una migliore organizzazione dei carichi complessivi, dei calendari di lezione e delle modalità di esame; b) alcuni problemi riguardanti l'adeguamento delle strutture didattiche al numero di studenti (es. aule, spazi di studio e spazi ricreativi, etc...) verranno superati con le tempistiche legate alla realizzazione del Piano di Sviluppo Edilizio dell'Ateneo.

Scheda di Valutazione della Didattica

Sede	cod.
Dipartimento	cod.
Corso di studi	cod.
Insegnamento	cod.
Docente	cod.

Dati studente		
Genere	Maturità	
Anno Corso	Tipo Iscrizione	Modalità

Percentuale di lezione frequentate (circa)

Meno del 50%
 Dal 50% al 75%
 Più del 75%

Se meno del 50% indicare il motivo

Lavoro
 Altre lezioni
 Altro

Numero (medio) di studenti compreso il compilatore che nel periodo di riferimento hanno frequentato questo insegnamento

Modalità di risposta	Non prevista	Decisa-	Più NO-	Più SI	Decisa-
		mente NO	che SI	che NO	mente SI
		Giudizi Negativi		Giudizi Positivi	
<i>Eccetto i nn 15 e 16, i quesiti si riferiscono solo all'insegnamento che si sta valutando</i>					
INSEGNAMENTO					
1. Le conoscenze preliminari possedute sono risultate sufficienti per la comprensione degli argomenti previsti nel programma d'esame?		<input type="radio"/>	<input type="radio"/>	<input type="radio"/>	<input type="radio"/>
2. Il carico di studio dell'insegnamento è proporzionato ai crediti assegnati?		<input type="radio"/>	<input type="radio"/>	<input type="radio"/>	<input type="radio"/>
3. Il materiale didattico (indicato e disponibile) è adeguato per lo studio della materia?		<input type="radio"/>	<input type="radio"/>	<input type="radio"/>	<input type="radio"/>
4. Le modalità di esame sono state definite in modo chiaro?		<input type="radio"/>	<input type="radio"/>	<input type="radio"/>	<input type="radio"/>
DOCENZA					
5. Gli orari di svolgimento di lezioni, esercitazioni e altre eventuali attività didattiche sono rispettati?		<input type="radio"/>	<input type="radio"/>	<input type="radio"/>	<input type="radio"/>
6. Il docente stimola / motiva l'interesse verso la disciplina?		<input type="radio"/>	<input type="radio"/>	<input type="radio"/>	<input type="radio"/>
7. Il docente espone gli argomenti in modo chiaro?		<input type="radio"/>	<input type="radio"/>	<input type="radio"/>	<input type="radio"/>
8. Le attività didattiche integrative (esercitazioni, tutorati, laboratori, ecc.) sono utili all'apprendimento della materia?	<input type="radio"/>	<input type="radio"/>	<input type="radio"/>	<input type="radio"/>	<input type="radio"/>
9. L'insegnamento è stato svolto in maniera coerente con quanto dichiarato sul sito Web del corso di studio?		<input type="radio"/>	<input type="radio"/>	<input type="radio"/>	<input type="radio"/>
10. Il docente è reperibile per chiarimenti e spiegazioni?		<input type="radio"/>	<input type="radio"/>	<input type="radio"/>	<input type="radio"/>
INTERESSE					
11. E interessato/a agli argomenti trattati nell'insegnamento?		<input type="radio"/>	<input type="radio"/>	<input type="radio"/>	<input type="radio"/>
INFRASTRUTTURE RELATIVE A QUESTO INSEGNAMENTO					
12. Le aule in cui si svolgono le lezioni sono adeguate (si vede, si sente, si trova posto)?		<input type="radio"/>	<input type="radio"/>	<input type="radio"/>	<input type="radio"/>
13. I locali e le attrezzature per le attività integrative (esercitazioni, tutorati, laboratori, ecc.) sono adeguati?	<input type="radio"/>	<input type="radio"/>	<input type="radio"/>	<input type="radio"/>	<input type="radio"/>
SODDISFAZIONE					
14. Sei complessivamente soddisfatto di come è stato svolto questo insegnamento?		<input type="radio"/>	<input type="radio"/>	<input type="radio"/>	<input type="radio"/>
ORGANIZZAZIONE DEL CORSO DI STUDI					
15. Il carico di studio complessivo degli insegnamenti previsti nel periodo di riferimento (bimestre, trimestre, semestre, ecc.) è sostenibile?		<input type="radio"/>	<input type="radio"/>	<input type="radio"/>	<input type="radio"/>
16. L'organizzazione complessiva (orario, esami intermedi e finali) degli insegnamenti previsti nel periodo di riferimento (bimestre, trimestre, semestre, ecc.) è accettabile?		<input type="radio"/>	<input type="radio"/>	<input type="radio"/>	<input type="radio"/>

OSSERVAZIONI E SUGGERIMENTI

Alleggerire il carico didattico complessivo Aumentare il carico didattico complessivo Aumentare l'attività di supporto didattico

Aumentare le ore di esercitazioni Fornire più conoscenze di base Eliminare dal programma argomenti già trattati in altri insegnamenti

Migliorare il coordinamento con altri insegnamenti Migliorare la qualità del materiale didattico Fornire in anticipo il materiale didattico

Inserire prove di esame intermedie Attivare insegnamenti serali

COMMENTI PERSONALE

Torna alla scelta dei questionari

Per informazioni in merito alla disponibilità dei questionari compilabili, contattare la Segreteria didattica del proprio Dipartimento. Servizio attivato in via sperimentale a cura del SI-A (Servizi Informatici - Applicativi)

I contatti sono disponibili all'indirizzo <http://www.unimore.it/eteneo/dipartimenti.html>

Valutazione della didattica da parte degli studenti (OPIS)

Numero di insegnamenti singoli valutati (NIV) in Ateneo, numero di questionari rilevati (NQR) per Dipartimento negli ultimi tre AA

Dipartimento	NIV	NIV	NIV
	2018/19	2019/20	2020/21
DCE	102	116	124
DEMB	122	118	121
DESU	113	86	87
IUS	104	107	107
DSLCL	135	136	140
CHIMOMO	110	115	133
BMN	139	163	164
SMECHIMAI	81	75	80
CHIMGEO	101	123	130
FIM	127	121	136
DSV	218	219	225
DIEF	271	300	335
DISMI	82	82	88
Ateneo	1705	1761	1870

Dipartimento	Questionario FREQUENTANTE							Questionario NON FREQUENTANTE						
	NQR	NQR 2019/20			NQR 2020/21			NQR	NQR 2019/20			NQR 2020/21		
		2018/19	I sem	II sem	Totale	I sem	II sem		Totale	2018/19	I sem	II sem	Totale	I sem
DCE	10241	5931	4030	9961	6934	7609	14543	5277	2973	1232	4205	2248	2330	4578
DEMB	13605	7666	1342	9008	8995	6605	15600	3119	1730	194	1924	1812	1373	3185
DESU	13258	7366	3494	10860	6492	5537	12029	7264	4053	1960	6013	2782	2373	5155
IUS	7179	4625	1969	6594	5409	3900	9309	1345	950	175	1125	1185	409	1594
DSLCL	6877	3031	1563	4594	3998	3140	7138	901	453	94	547	297	178	475
CHIMOMO	11312	5348	3090	8438	6205	4065	10270	-	-	-	-	89	149	238
BMN	37346	17440	11606	29046	19354	17736	37090	-	-	-	-	717	780	1497
SMECHIMAI	4411	2362	902	3264	2142	1734	3876	-	-	-	-	-	-	-
CHIMGEO	3869	1991	1098	3089	2001	1781	3782	272	169	66	235	245	175	420
FIM	3976	2010	781	2791	1876	1930	3806	631	289	118	407	198	261	459
DSV	10838	5934	3893	9827	6427	5390	11817	739	475	177	652	296	330	626
DIEF	21451	11858	4465	16323	12108	11302	23410	2590	1303	394	1697	1034	961	1995
DISMI	8155	5005	1827	6832	5771	4218	9989	1309	686	178	864	559	375	934
Ateneo	152518	80567	40060	120627	87712	74947	162659	23447	13081	4588	17669	11462	9694	21156

DCE - Comunicazione ed Economia

DEMB - Economia Marco Biagi

DESU - Educazione e Scienze Umane

IUS - Giurisprudenza

DSLCL - Studi Linguistici e Culturali

CHIMOMO - Chirurgico, Medico, Odontoiatrico e di Scienze Morfologiche con Interesse Trapiantologico, Oncologico e di Medicina Rigenerativa

BMN - Scienze Biomediche, Metaboliche e Neuroscienze

SMECHIMAI - Scienze Mediche e Chirurgiche Materno-Infantili e dell'Adulto

CHIMGEO - Scienze Chimiche e Geologiche

FIM - Scienze Fisiche, Informatiche e Matematiche

DSV - Scienze della Vita

DIEF - Ingegneria Enzo Ferrari

DISMI - Scienze e Metodi dell'Ingegneria

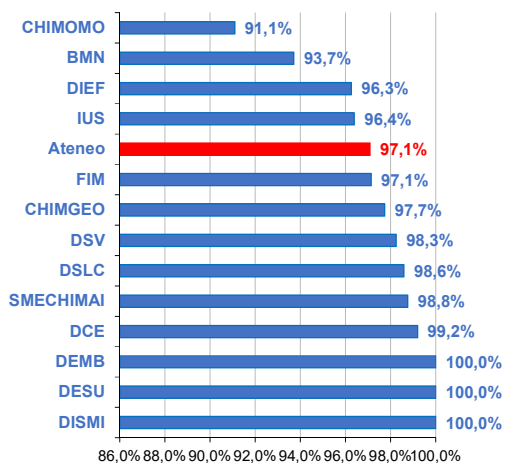
Valutazione della didattica da parte degli studenti (OPIS)

Insegnamenti valutati (1) e attivati in Ateneo (2), questionari raccolti questionario FREQUENTANTE e NON FREQUENTANTE (3), N. studenti regolari (4), tasso di insegnamenti valutati (IVIA) e numero medio di questionari (frequentante e non) raccolti (QCSR)

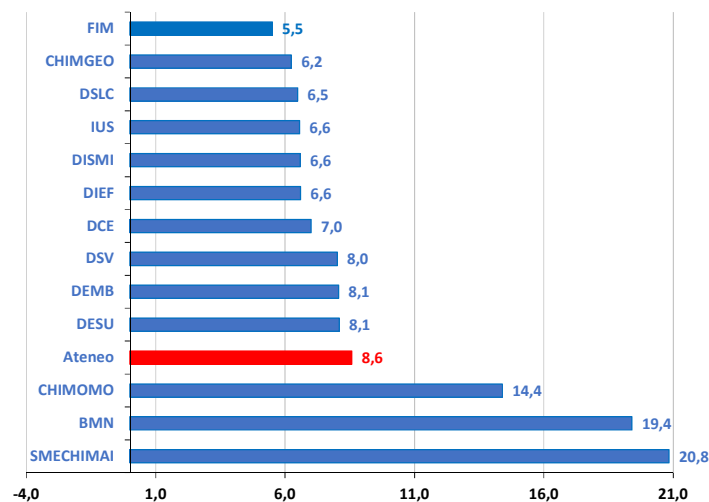
Dipartimento	(1)	(2)	(3)	(4)	IVIA	QCSR
	N. insegnamenti singoli valutati	N. insegnamenti singoli attivati e valutabili	N. questionari raccolti FREQ+NON FREQ	N. studenti regolari	(1)/(2)	(3)/(4)
DCE	124	125	19121	2731	0,992	7,0
DEMB	121	121	18785	2329	1,000	8,1
DESU	87	87	17184	2124	1,000	8,1
IUS	107	111	10903	1664	0,964	6,6
DSLCL	140	142	7613	1175	0,986	6,5
CHIMOMO	133	146	10508	730	0,911	14,4
BMN	164	175	38587	1989	0,937	19,4
SMECHIMAI	80	81	3876	186	0,988	20,8
CHIMGEO	130	133	4202	674	0,977	6,2
FIM	136	140	4265	775	0,971	5,5
DSV	225	229	12443	1553	0,983	8,0
DIEF	335	348	25405	3854	0,963	6,6
DISMI	88	88	10923	1660	1,000	6,6
Ateneo	1870	1926	183815	21444	0,971	8,6

91,1% 5,5 Minimo
 100,0% 20,8 Massimo
 4 10 Sotto la media di Ateneo

Graduatoria dei Dipartimenti per copertura degli insegnamenti



Graduatoria Dipartimenti per numero questionari compilati pro capite



- DCE - Comunicazione ed Economia
- DEMB - Economia Marco Biagi
- DESU - Educazione e Scienze Umane
- IUS - Giurisprudenza
- DSLCL - Studi Linguistici e Culturali
- CHIMOMO - Chirurgico, Medico, Odontoiatrico e di Scienze Morfologiche con Interesse Trapiantologico, Oncologico e di Medicina Rigenerativa
- BMN - Scienze Biomediche, Metaboliche e Neuroscienze
- SMECHIMAI - Scienze Mediche e Chirurgiche Materno-Infantili e dell'Adulto
- CHIMGEO - Scienze Chimiche e Geologiche
- FIM - Scienze Fisiche, Informatiche e Matematiche
- DSV - Scienze della Vita
- DIEF - Ingegneria Enzo Ferrari
- DISMI - Scienze e Metodi dell'Ingegneria

Valutazione della didattica da parte degli studenti (OPIS)
Percentuale risposte positive su totale rispondenti per Dipartimento

Domande D01-D04 - INSEGNAMENTO

		CHIMOMO	DCE	DEMB	DESU	IUS	DIEF	BMN	CHIMGEO	FIM	SMECHIMAI	DISMI	DSV	DSLC	Media di Ateneo (Tot)	valore minimo (%)	
D01	2018/19	86,5%	77,0%	78,9%	77,2%	84,1%	82,6%	90,6%	85,7%	81,1%	86,7%	77,9%	85,1%	79,0%	83,6%	77,0%	
	2019/20	Isem	85,5%	71,7%	78,5%	78,3%	83,2%	80,0%	89,8%	82,6%	84,5%	86,9%	75,7%	85,3%	82,2%	82,2%	71,7%
		Ilsem	88,7%	78,0%	82,5%	79,3%	84,9%	82,9%	88,5%	84,6%	90,4%	91,5%	75,4%	88,4%	81,4%	84,7%	75,4%
	2020/21	Isem	86,4%	76,0%	79,7%	79,3%	84,0%	81,5%	88,9%	84,8%	87,0%	87,4%	77,9%	85,7%	78,8%	83,1%	76,0%
Ilsem		86,4%	77,5%	80,6%	78,7%	85,3%	80,9%	89,6%	86,2%	89,1%	90,5%	75,4%	86,0%	81,5%	83,6%	75,4%	
D02	2018/19	87,6%	84,5%	84,2%	83,3%	90,0%	85,5%	88,2%	87,6%	86,3%	89,7%	82,9%	84,4%	83,2%	86,0%	82,9%	
	2019/20	Isem	86,4%	81,7%	83,7%	83,5%	91,0%	85,3%	86,8%	83,9%	85,6%	90,4%	81,8%	84,9%	84,3%	85,3%	81,7%
		Ilsem	87,6%	83,0%	82,5%	76,3%	91,2%	82,2%	80,9%	84,7%	86,9%	89,7%	68,3%	82,0%	82,3%	82,0%	68,3%
	2020/21	Isem	90,1%	82,6%	84,6%	84,5%	90,4%	84,2%	85,1%	86,9%	88,8%	89,1%	82,3%	84,1%	85,6%	85,4%	82,3%
Ilsem		87,2%	81,5%	83,0%	83,1%	90,4%	80,7%	85,9%	88,8%	87,1%	91,2%	72,6%	84,8%	85,0%	83,8%	72,6%	
D03	2018/19	89,5%	85,9%	85,0%	88,6%	89,9%	83,7%	90,6%	87,2%	80,8%	91,9%	83,4%	86,8%	85,1%	87,2%	80,8%	
	2019/20	Isem	89,0%	83,8%	86,0%	88,6%	90,1%	82,3%	89,4%	83,7%	83,9%	91,0%	82,9%	87,2%	87,0%	86,6%	82,3%
		Ilsem	90,4%	82,3%	85,4%	87,0%	91,2%	83,1%	89,9%	86,3%	89,7%	94,6%	79,5%	90,4%	86,2%	87,4%	79,5%
	2020/21	Isem	92,5%	87,3%	87,0%	90,2%	92,3%	86,5%	90,1%	86,5%	89,1%	92,6%	83,4%	89,5%	88,0%	88,8%	83,4%
Ilsem		90,5%	84,2%	85,7%	87,7%	90,6%	82,0%	92,0%	88,6%	88,4%	94,9%	80,0%	90,3%	89,4%	87,7%	80,0%	
D04	2018/19	91,6%	88,7%	86,5%	89,3%	92,9%	89,1%	92,4%	93,2%	88,4%	91,4%	88,2%	92,5%	84,5%	90,1%	84,5%	
	2019/20	Isem	91,3%	88,4%	88,3%	90,6%	90,5%	90,5%	91,1%	90,5%	93,1%	90,6%	88,2%	91,7%	89,0%	89,0%	88,0%
		Ilsem	87,3%	75,4%	81,0%	75,5%	88,1%	75,8%	84,8%	86,6%	82,3%	90,1%	73,4%	88,6%	78,9%	81,9%	73,4%
	2020/21	Isem	91,2%	86,1%	84,5%	87,8%	88,8%	87,0%	90,5%	89,8%	89,6%	89,4%	82,5%	89,2%	87,0%	88,0%	82,5%
Ilsem		90,4%	85,8%	81,5%	86,9%	89,4%	84,7%	92,0%	91,5%	90,0%	94,3%	79,0%	90,2%	84,4%	87,5%	79,0%	

Domande D05-D10 - DOCENZA

		CHIMOMO	DCE	DEMB	DESU	IUS	DIEF	BMN	CHIMGEO	FIM	SMECHIMAI	DISMI	DSV	DSLC	Media di Ateneo (Tot)	valore minimo (%)	
D05	2018/19	93,1%	92,1%	93,4%	93,3%	94,0%	94,5%	94,7%	96,4%	95,1%	95,2%	92,9%	93,8%	93,4%	93,9%	92,1%	
	2019/20	Isem	93,7%	90,2%	93,9%	94,5%	92,8%	93,4%	94,3%	94,1%	94,2%	93,3%	92,6%	93,4%	96,0%	93,5%	90,2%
		Ilsem	(*)	(*)	(*)	(*)	(*)	(*)	(*)	(*)	(*)	(*)	(*)	(*)	(*)	(*)	(*)
	2020/21	Isem	(*)	(*)	(*)	(*)	(*)	(*)	(*)	(*)	(*)	(*)	(*)	(*)	(*)	(*)	(*)
Ilsem		(*)	(*)	(*)	(*)	(*)	(*)	(*)	(*)	(*)	(*)	(*)	(*)	(*)	(*)	(*)	
D06	2018/19	87,0%	84,9%	81,3%	85,2%	90,6%	83,3%	88,4%	86,3%	78,9%	89,8%	81,9%	81,9%	81,0%	85,0%	78,9%	
	2019/20	Isem	83,3%	80,0%	81,1%	86,0%	89,2%	82,6%	86,9%	83,2%	79,2%	88,2%	79,4%	82,6%	83,3%	83,8%	79,2%
		Ilsem	89,0%	79,7%	80,2%	80,3%	88,7%	79,2%	89,2%	81,8%	83,1%	93,0%	79,3%	84,3%	81,5%	84,4%	79,2%
	2020/21	Isem	90,5%	81,8%	80,2%	87,6%	90,0%	82,3%	86,9%	83,7%	83,6%	88,0%	78,8%	84,5%	83,0%	84,6%	78,8%
Ilsem		89,8%	83,7%	81,6%	84,2%	88,5%	77,5%	90,3%	86,8%	86,9%	92,3%	78,6%	86,8%	85,3%	85,0%	77,5%	
D07	2018/19	90,5%	85,6%	82,5%	86,7%	90,6%	83,8%	90,5%	87,3%	79,3%	92,1%	83,1%	83,5%	83,7%	86,5%	79,3%	
	2019/20	Isem	89,0%	81,0%	81,9%	86,7%	89,4%	82,6%	89,0%	82,8%	81,4%	90,2%	81,4%	83,6%	85,5%	85,2%	81,0%
		Ilsem	91,2%	84,4%	84,1%	84,5%	89,3%	81,4%	90,5%	85,1%	87,0%	81,6%	85,9%	84,2%	86,8%	86,2%	81,4%
	2020/21	Isem	92,70%	83,9%	83,0%	87,0%	90,6%	85,5%	88,7%	85,4%	86,7%	91,7%	82,6%	86,0%	87,0%	86,8%	82,6%
Ilsem		91,3%	85,5%	84,0%	84,1%	89,9%	80,7%	91,9%	88,6%	89,1%	94,4%	81,2%	87,2%	84,8%	86,7%	80,7%	
D08	2018/19	91,2%	87,9%	86,9%	87,5%	90,9%	89,3%	91,4%	93,3%	86,5%	94,3%	85,1%	89,1%	87,7%	89,1%	85,1%	
	2019/20	Isem	90,6%	86,2%	85,0%	88,5%	91,7%	88,7%	91,4%	88,7%	85,9%	92,8%	82,9%	92,5%	89,2%	88,6%	82,9%
		Ilsem	90,0%	81,4%	87,6%	84,0%	90,1%	88,1%	90,1%	90,7%	88,7%	95,3%	81,8%	86,6%	89,7%	87,2%	81,4%
	2020/21	Isem	92,3%	87,2%	87,0%	89,1%	91,1%	90,4%	90,1%	90,7%	91,0%	91,6%	84,9%	90,3%	90,7%	89,4%	89,4%
Ilsem		90,0%	86,7%	87,1%	87,4%	87,8%	85,9%	91,5%	91,6%	89,5%	95,0%	81,5%	88,9%	90,0%	88,1%	81,5%	
D09	2018/19	94,6%	91,9%	92,3%	93,6%	94,4%	94,2%	94,6%	96,2%	94,4%	96,1%	93,6%	95,3%	92,0%	94,0%	91,9%	
	2019/20	Isem	95,1%	90,6%	93,2%	93,8%	94,1%	94,1%	93,9%	94,8%	95,6%	95,0%	93,1%	95,6%	95,4%	93,9%	90,6%
		Ilsem	93,2%	87,6%	92,2%	88,9%	93,7%	90,4%	91,3%	93,5%	95,8%	95,9%	89,6%	94,6%	89,8%	91,4%	87,6%
	2020/21	Isem	96,2%	92,4%	93,1%	94,9%	95,3%	94,8%	92,9%	95,7%	96,7%	94,3%	92,1%	95,0%	94,8%	94,1%	92,1%
Ilsem		94,5%	91,1%	92,6%	91,3%	93,4%	91,2%	94,0%	96,6%	96,0%	96,4%	88,3%	94,7%	92,5%	92,8%	88,3%	
D10	2018/19	94,5%	92,1%	92,8%	93,1%	94,7%	93,7%	95,2%	96,4%	93,6%	94,0%	92,8%	95,8%	93,5%	94,1%	92,1%	
	2019/20	Isem	94,7%	92,3%	94,0%	93,7%	94,2%	93,7%	94,4%	95,1%	96,1%	93,4%	93,4%	96,2%	95,6%	94,2%	92,3%
		Ilsem	93,6%	89,8%	91,2%	86,9%	93,6%	89,8%	91,7%	94,7%	94,9%	94,1%	89,1%	95,1%	90,9%	91,5%	86,9%
	2020/21	Isem	94,2%	91,5%	92,7%	93,5%	95,2%	92,6%	92,5%	95,0%	95,4%	91,0%	90,8%	95,5%	91,8%	93,0%	90,8%
Ilsem		93,6%	91,5%	91,0%	91,4%	91,9%	89,0%	93,7%	96,0%	95,7%	95,1%	91,7%	95,5%	92,5%	92,4%	89,0%	

D11 - INTERESSE

		CHIMOMO	DCE	DEMB	DESU	IUS	DIEF	BMN	CHIMGEO	FIM	SMECHIMAI	DISMI	DSV	DSLC	Media di Ateneo (Tot)	valore minimo (%)	
D11	2018/19	89,0%	86,6%	86,2%	84,3%	90,9%	86,7%	90,0%	87,9%	82,0%	91,9%	86,2%	85,2%	84,5%	87,4%	82,0%	
	2019/20	Isem	87,4%	84,2%	86,8%	84,9%	90,6%	85,6%	90,0%	85,3%	83,8%	89,8%	84,8%	87,0%	85,7%	87,0%	83,8%
		Ilsem	92,1%	86,3%	87,6%	86,1%	91,5%	86,8%	89,1%	87,2%	84,8%	94,1%	87,4%	84,0%	85,7%	88,0%	84,0%
	2020/21	Isem	92,4%	86,2%	86,9%	87,1%	92,0%	86,3%	89,1%	85,5%	87,2%	89,8%	85,2%	90,0%	85,8%	88,1%	85,2%
Ilsem		91,8%	87,3%	86,8%	85,8%	90,6%	84,9%	89,3%	88,7%	87,5%	92,6%	82,8%	87,0%	86,7%	87,5%	82,8%	

Domande D12-D13 - INFRASTRUTTURE

		CHIMOMO	DCE	DEMB	DESU	IUS	DIEF	BMN	CHIMGEO	FIM	SMECHIMAI	DISMI	DSV	DSLC	Media di Ateneo (Tot)	valore minimo (%)	
D12	2018/19	76,6%	79,9%	89,4%	87,1%	91,2%	82,3%	88,6%	86,9%	81,2%	89,7%	75,6%	77,5%	81,3%	84,2%	75,6%	
	2019/20	Isem	83,7%	76,2%	89,4%	85,8%	89,7%	82,1%	86,0%	85,0%	75,5%	86,5%	64,4%	79,6%	86,2%	82,9%	64,4%
		Ilsem	(*)	(*)	(*)	(*)	(*)	(*)	(*)	(*)	(*)	(*)	(*)	(*)	(*)	(*)	(*)
	2020/21	Isem	(*)	(*)	(*)	(*)	(*)	(*)	(*)	(*)	(*)	(*)	(*)	(*)	(*)	(*)	(*)
Ilsem		(*)	(*)	(*)	(*)	(*)	(*)	(*)	(*)	(*)	(*)	(*)	(*)	(*)	(*)	(*)	
D13	2018/19	82,4%	83,1%	89,0%	86,3%	92,6%	83,7%	91,5%	93,1%	81,2%	92,3%	76,6%	86,1%	83,3%	86,2%	76,6%	
	2019/20	Isem	87,1%	80,9%	88,9%	86,3%	92,4%	81,7%	91,8%	91,0%	78,6%	89,9%	74,1%	86,7%	89,2%	85,9%	74,1%
		Ilsem	(*)	(*)	(*)	(*)	(*)	(*)	(*)	(*)	(*)	(*)	(*)	(*)	(*)	(*)	(*)
	2020/21	Isem	(*)	(*)	(*)	(*)	(*)	(*)	(*)	(*)	(*)	(*)	(*)	(*)	(*)	(*)	(*)
Ilsem		(*)	(*)	(*)	(*)	(*)	(*)	(*)	(*)	(*)	(*)	(*)	(*)	(*)	(*)	(*)	

D14 - SODDISFAZIONE

		CHIMOMO	DCE	DEMB	DESU	IUS	DIEF	BMN	CHIMGEO	FIM	SMECHIMAI	DISMI	DSV	DSLC	Media di Ateneo (Tot)	valore minimo (%)
D14	2018/19	87,2%	85,3%	82,6%	84,4%	90,7%	83,6%	89,3%	88,2%	79,7%	9					

Valutazione della didattica da parte degli studenti (OPIS)
Percentuale "Osservazioni e suggerimenti" per Dipartimento

		CHIMOMO	DCE	DEMB	DESU	IUS	DIEF	BMN	CHIMGEO	FIM	SMECHIM AI	DISMI	DSV	DSLCL	Media Ateneo	
O1 Alleggerire il carico didattico complessivo	2018/19	11,6%	18,0%	16,4%	23,5%	12,5%	13,2%	6,8%	11,6%	10,9%	8,7%	16,9%	13,4%	16,1%	13,1%	
	2019/20	Isem	10,7%	21,8%	16,3%	22,5%	14,0%	13,7%	7,7%	10,8%	12,2%	7,1%	19,2%	13,6%	16,3%	14,0%
		IIsem	8,8%	20,6%	18,4%	26,6%	11,5%	14,2%	11,8%	10,5%	12,3%	4,7%	23,6%	14,5%	18,6%	15,1%
	2020/21	Isem	17,4%	23,0%	17,6%	22,8%	14,5%	16,5%	12,7%	12,1%	10,1%	8,3%	22,7%	17,3%	15,2%	16,7%
IIsem		14,8%	22,2%	16,6%	22,4%	13,2%	16,3%	12,7%	12,2%	11,8%	6,9%	24,8%	16,3%	15,8%	16,3%	
O2 Aumentare il carico didattico complessivo	2018/19	0,7%	1,2%	1,0%	0,5%	0,9%	1,1%	0,5%	1,2%	1,9%	0,5%	1,0%	0,7%	0,9%	0,8%	
	2019/20	Isem	0,7%	1,4%	0,8%	0,4%	1,1%	1,2%	0,5%	1,6%	1,6%	0,6%	1,0%	0,7%	0,8%	0,9%
		IIsem	0,6%	0,9%	1,0%	0,3%	0,5%	1,1%	0,3%	0,9%	1,0%	0,4%	0,7%	0,3%	0,5%	0,6%
	2020/21	Isem	0,7%	0,9%	0,6%	0,4%	1,0%	0,8%	0,4%	0,7%	1,4%	0,3%	0,9%	0,5%	0,4%	0,6%
IIsem		0,6%	0,5%	0,8%	0,6%	0,7%	0,8%	0,3%	0,4%	1,7%	0,5%	0,9%	0,4%	0,3%	0,6%	
O3 Aumentare l'attività di supporto didattico	2018/19	2,5%	8,0%	7,9%	6,2%	5,8%	7,0%	1,4%	5,3%	8,6%	1,8%	8,7%	5,1%	6,0%	5,1%	
	2019/20	Isem	3,2%	10,5%	8,0%	6,8%	6,4%	8,1%	1,7%	7,8%	8,2%	1,7%	9,5%	5,9%	5,3%	6,0%
		IIsem	1,8%	7,8%	7,2%	6,4%	5,0%	5,3%	1,7%	3,5%	5,5%	1,0%	8,8%	3,5%	3,9%	4,2%
	2020/21	Isem	5,9%	9,1%	6,4%	6,4%	6,0%	7,3%	3,1%	8,5%	8,5%	2,7%	11,4%	6,2%	5,0%	6,2%
IIsem		4,1%	5,9%	6,1%	5,8%	4,3%	6,4%	2,1%	3,8%	4,6%	1,0%	7,8%	3,9%	3,4%	4,5%	
O4 Aumentare le ore di esercitazioni	2018/19	4,4%	14,2%	12,3%	7,3%	5,2%	18,6%	2,5%	15,4%	14,6%	3,0%	24,7%	9,8%	8,7%	9,7%	
	2019/20	Isem	4,4%	17,7%	11,3%	8,4%	7,2%	22,1%	3,0%	15,2%	17,2%	2,5%	25,7%	9,2%	9,6%	11,3%
		IIsem	2,9%	7,9%	12,9%	5,9%	5,0%	17,9%	2,1%	9,0%	10,9%	0,7%	22,3%	6,2%	6,2%	7,2%
	2020/21	Isem	6,7%	14,3%	11,2%	9,3%	6,5%	18,2%	3,3%	17,1%	15,7%	3,9%	27,3%	10,9%	11,7%	11,0%
IIsem		6,8%	7,9%	10,9%	7,2%	4,7%	18,8%	3,3%	10,9%	11,1%	3,9%	24,3%	10,4%	6,5%	9,5%	
O5 Fornire più conoscenze di base	2018/19	6,0%	12,9%	10,7%	11,0%	10,2%	11,1%	2,7%	9,5%	13,0%	5,0%	10,5%	8,2%	11,9%	8,3%	
	2019/20	Isem	6,5%	16,8%	11,1%	11,9%	12,6%	13,4%	2,7%	13,2%	12,6%	3,9%	14,1%	9,3%	12,3%	9,9%
		IIsem	3,7%	10,8%	8,8%	8,2%	8,4%	8,3%	2,6%	7,1%	6,1%	1,0%	8,9%	5,1%	10,9%	6,1%
	2020/21	Isem	8,3%	14,3%	10,9%	10,7%	10,1%	13,8%	4,0%	12,2%	11,9%	3,4%	13,6%	8,9%	10,1%	9,7%
IIsem		7,3%	10,4%	9,5%	9,7%	7,6%	10,0%	3,2%	7,1%	7,1%	3,5%	11,7%	7,6%	9,1%	7,7%	
O6 Eliminare dal programma argomenti già trattati in altri insegnamenti	2018/19	6,1%	5,5%	3,3%	7,4%	3,3%	2,1%	2,8%	2,2%	2,0%	4,9%	2,2%	3,6%	4,0%	3,7%	
	2019/20	Isem	4,1%	4,9%	2,6%	8,0%	3,0%	2,4%	3,1%	2,9%	2,4%	3,6%	2,9%	3,0%	3,3%	3,6%
		IIsem	4,0%	7,3%	3,5%	6,1%	4,0%	2,2%	1,6%	2,6%	1,7%	1,4%	2,3%	4,2%	5,1%	3,4%
	2020/21	Isem	5,5%	6,1%	3,3%	5,5%	3,1%	2,0%	4,1%	1,4%	1,7%	2,1%	3,4%	3,5%	2,4%	3,7%
IIsem		5,8%	5,7%	3,7%	6,5%	4,9%	1,9%	3,4%	3,5%	2,4%	3,2%	3,4%	3,7%	4,4%	3,9%	
O7 Migliorare il coordinamento con altri insegnamenti	2018/19	7,5%	5,5%	4,9%	5,4%	5,5%	6,7%	3,2%	4,1%	5,3%	7,0%	8,0%	4,8%	9,8%	5,5%	
	2019/20	Isem	7,0%	8,1%	4,7%	5,0%	6,4%	7,4%	3,6%	4,6%	5,1%	5,9%	7,3%	5,7%	7,2%	5,7%
		IIsem	6,8%	9,9%	7,1%	9,7%	5,3%	8,0%	3,1%	2,5%	5,8%	2,7%	16,0%	4,8%	9,1%	6,5%
	2020/21	Isem	7,8%	7,1%	6,3%	6,9%	6,8%	6,3%	4,3%	4,8%	5,2%	5,2%	11,9%	5,5%	6,0%	6,3%
IIsem		7,9%	6,7%	5,7%	6,7%	6,5%	7,8%	4,5%	5,2%	5,2%	3,3%	13,6%	5,9%	7,0%	6,5%	
O8 Migliorare la qualità del materiale didattico	2018/19	6,9%	12,2%	11,1%	8,9%	7,8%	15,0%	4,3%	13,5%	18,2%	6,1%	11,8%	10,8%	12,0%	9,6%	
	2019/20	Isem	8,5%	13,7%	11,7%	11,2%	9,6%	15,3%	4,5%	14,8%	18,1%	4,9%	12,6%	11,3%	11,7%	10,5%
		IIsem	5,3%	14,6%	10,9%	9,5%	8,6%	14,1%	2,6%	11,8%	12,4%	1,8%	10,9%	7,1%	10,6%	8,0%
	2020/21	Isem	8,8%	12,3%	11,2%	7,7%	7,5%	13,9%	5,6%	13,6%	14,5%	5,3%	14,2%	10,4%	9,8%	9,8%
IIsem		8,3%	11,8%	10,4%	8,5%	7,7%	15,4%	4,0%	11,4%	12,2%	2,9%	14,6%	6,9%	7,8%	9,2%	
O9 Fornire in anticipo il materiale didattico	2018/19	10,3%	13,2%	11,2%	17,2%	9,4%	9,4%	5,3%	8,2%	12,7%	9,8%	9,3%	11,0%	12,1%	9,9%	
	2019/20	Isem	10,6%	14,1%	11,0%	16,3%	9,6%	10,9%	5,3%	8,1%	9,4%	10,5%	10,0%	10,4%	11,9%	10,2%
		IIsem	9,7%	16,4%	7,3%	13,7%	6,3%	7,1%	3,0%	4,0%	6,3%	2,3%	6,7%	7,2%	10,1%	7,5%
	2020/21	Isem	17,7%	13,9%	12,9%	12,0%	7,8%	9,6%	8,1%	9,3%	11,4%	10,7%	11,7%	12,2%	10,2%	11,0%
IIsem		14,0%	12,6%	10,2%	14,0%	8,0%	7,3%	6,0%	7,1%	9,0%	5,8%	11,2%	8,1%	10,3%	9,1%	
O10 Inserire prove di esame intermedie	2018/19	10,7%	23,7%	16,3%	27,9%	9,1%	12,7%	7,4%	10,5%	14,0%	5,3%	28,9%	15,7%	14,7%	14,4%	
	2019/20	Isem	11,0%	26,0%	16,6%	28,6%	9,3%	11,6%	6,8%	9,3%	11,6%	5,2%	30,4%	13,9%	12,2%	14,6%
		IIsem	7,1%	27,1%	10,7%	18,9%	13,2%	13,0%	7,0%	9,6%	8,3%	3,3%	18,3%	10,2%	12,2%	12,2%
	2020/21	Isem	14,8%	27,7%	17,6%	20,4%	14,6%	16,2%	10,2%	14,2%	12,4%	4,2%	26,2%	17,8%	15,4%	16,4%
IIsem		12,4%	27,0%	16,1%	18,5%	14,1%	13,9%	10,4%	10,6%	11,0%	2,2%	24,8%	15,9%	14,8%	15,2%	
O11 Attivare insegnamenti serali	2018/19	0,3%	1,6%	0,7%	1,2%	0,6%	1,0%	0,4%	0,9%	0,9%	0,0%	0,8%	0,5%	0,3%	0,7%	
	2019/20	Isem	0,3%	2,0%	0,7%	1,6%	1,0%	1,2%	0,5%	0,6%	0,9%	0,0%	1,8%	0,5%	0,3%	0,9%
		IIsem	0,3%	0,8%	0,4%	1,4%	0,3%	0,4%	0,3%	0,0%	0,8%	0,0%	0,7%	0,3%	0,3%	0,5%
	2020/21	Isem	1,6%	1,9%	0,8%	1,9%	1,5%	0,7%	0,3%	1,3%	0,9%	0,0%	1,2%	0,5%	1,0%	1,0%
IIsem		1,3%	1,1%	0,5%	1,5%	1,1%	0,5%	0,2%	1,0%	0,8%	0,1%	1,1%	0,7%	0,6%	0,7%	

valore al di sopra del 20%

DCE - Comunicazione ed Economia

DEMB - Economia Marco Biagi

DESU - Educazione e Scienze Umane

IUS - Giurisprudenza

DSLCL - Studi Linguistici e Culturali

CHIMIMO - Chirurgico, Medico, Odontoiatrico e di Scienze Morfologiche con Interesse Trapiantologico, Oncologico e di Medicina Rigenerativa

BMN - Scienze Biomediche, Metaboliche e Neuroscienze

SMECHIMAI - Scienze Mediche e Chirurgiche Materno-Infantili e dell'Adulto

CHIMGEO - Scienze Chimiche e Geologiche

FIM - Scienze Fisiche, Informatiche e Matematiche

DSV - Scienze della Vita

DIEF - Ingegneria Enzo Ferrari

DISMI - Scienze e Metodi dell'Ingegneria

Valutazione della didattica da parte degli studenti (OPIS)
Percentuale "Osservazioni e suggerimenti" per Corso di Studio - A.A. 2020/21 - I semestre

		O1	O2	O3	O4	O5	O6	O7	O8	O9	O10	O11
BMN	L Dietistica 270	3,7%	0,5%	1,9%	0,0%	2,3%	4,7%	5,6%	5,6%	20,5%	5,6%	0,5%
BMN	L Fisioterapia 270	9,0%	0,1%	0,4%	4,2%	1,4%	0,8%	6,4%	4,8%	4,5%	3,6%	0,0%
BMN	L Infermieristica MO L270	14,5%	0,4%	5,2%	2,1%	5,1%	9,5%	6,0%	8,1%	17,8%	14,7%	0,2%
BMN	L Scienze e tecniche psicologiche	22,7%	0,6%	6,7%	6,0%	11,1%	9,2%	8,8%	13,9%	15,2%	26,6%	1,8%
BMN	L Tecniche di fisiopatologia cardiocircolatoria e perfusione cardiovascolare 270	5,1%	0,9%	3,7%	0,9%	4,1%	1,4%	3,2%	3,7%	5,5%	3,2%	0,0%
BMN	L Tecniche di riabilitazione psichiatrica 270	12,5%	0,2%	0,9%	1,5%	1,4%	2,1%	4,5%	3,3%	10,1%	10,3%	0,0%
BMN	LM Scienze Infermieristiche ostetriche 270	13,9%	0,0%	1,4%	7,2%	2,2%	4,5%	4,7%	1,9%	9,5%	2,8%	0,0%
BMN	LMCU Medicina e chirurgia	10,3%	0,3%	1,8%	3,3%	2,4%	1,4%	2,7%	3,4%	3,1%	5,9%	0,1%
CHIMGEO	L Chimica L270	9,2%	0,2%	10,1%	16,1%	15,6%	1,8%	5,1%	19,6%	9,0%	14,5%	0,4%
CHIMGEO	L Scienze geologiche L270	12,2%	0,8%	6,3%	16,1%	12,9%	2,4%	5,5%	7,5%	7,1%	13,3%	0,8%
CHIMGEO	L Scienze naturali L270	13,7%	0,9%	11,5%	25,4%	14,6%	1,2%	5,0%	17,4%	12,8%	14,2%	0,9%
CHIMGEO	LM Didattica e Comunicazione delle Scienze	17,7%	0,0%	9,5%	11,7%	8,2%	0,9%	3,0%	5,6%	12,6%	31,6%	6,9%
CHIMGEO	LM Geoscienze, Georischis E Georisorse (D.M. 270/04)	9,4%	3,8%	1,9%	10,6%	4,4%	0,0%	8,1%	5,6%	3,1%	2,5%	0,6%
CHIMGEO	LM Scienze chimiche L270	10,7%	0,0%	0,6%	3,6%	4,2%	1,2%	1,2%	7,1%	2,4%	2,4%	0,0%
CHIMOMO	L Digital Education	27,3%	0,4%	13,0%	13,0%	24,3%	7,1%	10,6%	16,9%	31,0%	33,1%	5,8%
CHIMOMO	L Igiene Dentale L270	5,8%	0,0%	5,3%	1,0%	5,3%	6,3%	11,7%	8,3%	19,4%	5,8%	0,0%
CHIMOMO	L Infermieristica RE L270	20,5%	1,0%	6,6%	7,1%	8,7%	6,6%	8,2%	9,2%	20,4%	16,6%	1,8%
CHIMOMO	L Tecniche di laboratorio biomedico 270	3,3%	1,6%	0,4%	0,0%	0,8%	5,7%	1,6%	3,3%	7,4%	0,4%	0,0%
CHIMOMO	LMCU Odontoiatria e protesi dentaria	8,4%	0,0%	6,7%	8,1%	5,6%	3,7%	5,3%	7,6%	10,1%	12,1%	0,0%
DCE	L Digital Marketing	17,0%	0,6%	12,0%	14,3%	20,7%	3,9%	19,6%	22,4%	29,6%	11,5%	0,9%
DCE	L Marketing e organizzazione d'impresa L270	23,5%	1,4%	10,7%	14,8%	15,7%	7,6%	7,5%	14,2%	13,7%	29,6%	2,5%
DCE	L Scienze della comunicazione L 270	26,8%	0,5%	7,1%	18,8%	13,1%	5,7%	4,6%	10,4%	14,2%	34,9%	1,8%
DCE	LM Econ. e diritto per le imprese e le pubbl. amm.ni	17,9%	0,4%	5,3%	6,5%	8,0%	6,5%	4,2%	7,3%	9,9%	25,6%	1,9%
DCE	LM Management e comunicazione d'impresa	21,9%	0,4%	5,8%	7,2%	9,1%	3,4%	2,9%	5,8%	9,8%	23,1%	0,9%
DCE	LM Pubblicità, comunicazione digitale e creatività d'impresa	19,8%	0,0%	10,0%	19,3%	17,8%	5,8%	10,3%	10,5%	6,8%	23,0%	1,5%
DEMB	L Economia aziendale e management (D.M. 270/04)	18,0%	0,6%	6,3%	9,4%	11,8%	3,0%	6,5%	11,4%	16,5%	16,6%	1,1%
DEMB	L Economia aziendale L270	12,3%	0,3%	5,9%	9,0%	6,4%	1,7%	2,5%	9,2%	5,9%	10,8%	0,3%
DEMB	L Economia e finanza	19,1%	1,1%	5,7%	11,8%	10,9%	1,7%	3,9%	9,0%	10,5%	18,5%	0,6%
DEMB	L Economia e marketing int.le 270	16,8%	0,5%	7,6%	12,7%	12,8%	3,7%	8,3%	15,1%	16,9%	21,5%	0,4%
DEMB	LM Analisi, consulenza e gestione finanziaria	15,2%	0,0%	4,4%	9,9%	6,7%	0,6%	14,0%	7,0%	4,4%	9,4%	0,3%
DEMB	LM Direzione e consulenza d'impresa	24,0%	0,6%	7,0%	16,0%	7,6%	5,3%	3,8%	11,1%	12,3%	19,1%	1,5%
DEMB	LM Economics And Public Policy (D.M.270/04)	11,1%	0,0%	7,8%	12,2%	8,9%	1,1%	17,8%	4,4%	10,0%	33,3%	3,3%
DEMB	LM International Management	12,6%	1,0%	4,4%	4,4%	4,8%	7,5%	4,4%	8,0%	9,4%	7,3%	1,9%
DEMB	LM Relazioni di lavoro	19,9%	0,3%	7,0%	12,9%	17,3%	7,0%	7,3%	5,8%	2,3%	17,3%	0,9%
DESU	L Scienze dell'educazione L270	14,2%	0,7%	5,6%	11,1%	9,3%	6,6%	3,9%	9,1%	14,4%	18,3%	1,9%
DESU	L Scienze dell'educazione Per il Nido E Le Professioni Socio-Pedagogiche (D.M. 270/04)	27,3%	0,6%	10,0%	8,4%	14,6%	7,9%	8,7%	11,7%	16,6%	23,0%	0,9%
DESU	LM Scienze pedagogiche	21,9%	0,1%	5,1%	13,8%	11,1%	3,9%	6,2%	5,2%	7,4%	24,4%	1,8%
DESU	LMCU Scienze della Formazione Primaria L270	21,5%	0,1%	3,6%	7,9%	6,9%	3,3%	6,4%	4,0%	8,3%	17,0%	3,1%
DIEF	L Costruzioni e Gestione del Territorio	38,0%	0,0%	8,0%	22,0%	34,0%	4,0%	8,0%	28,0%	8,0%	26,0%	2,0%
DIEF	L Ingegneria civile e ambientale	19,8%	1,0%	11,2%	18,6%	20,6%	1,4%	7,9%	17,1%	15,4%	30,2%	0,6%
DIEF	L Ingegneria del Veicolo L270	16,3%	0,2%	6,1%	17,0%	18,4%	2,0%	6,6%	14,6%	11,7%	12,2%	0,2%
DIEF	L Ingegneria elettronica L270	14,3%	0,6%	7,7%	16,2%	17,5%	1,5%	8,5%	17,4%	11,1%	21,0%	1,0%
DIEF	L Ingegneria informatica L 270 sede MN	16,7%	0,8%	4,8%	12,2%	15,1%	4,5%	6,2%	5,6%	6,2%	23,1%	2,1%
DIEF	L Ingegneria informatica L270	21,0%	1,4%	6,9%	20,8%	12,8%	2,0%	4,5%	14,4%	8,7%	21,2%	1,5%
DIEF	L Ingegneria meccanica L270	13,9%	1,0%	7,9%	26,8%	14,8%	1,4%	5,2%	9,8%	9,7%	13,8%	1,0%
DIEF	LM Advanced Automotive Engineering	9,4%	1,6%	10,0%	12,6%	14,7%	1,3%	8,4%	21,4%	9,5%	7,7%	0,1%
DIEF	LM Electronics Engineering	18,9%	0,0%	7,9%	18,3%	20,1%	0,6%	7,9%	16,5%	4,9%	8,5%	0,0%
DIEF	LM Ingegneria Civile e Ambientale	16,6%	0,0%	4,4%	5,6%	5,3%	2,5%	4,7%	7,5%	10,3%	7,8%	0,9%
DIEF	LM Ingegneria dei materiali	15,5%	0,2%	3,1%	8,8%	5,2%	3,1%	6,4%	10,0%	6,0%	10,7%	0,0%
DIEF	LM Ingegneria del veicolo	23,0%	0,6%	9,1%	23,6%	8,1%	2,6%	8,6%	16,1%	7,5%	20,1%	0,3%
DIEF	LM Ingegneria Informatica	8,2%	0,2%	4,0%	10,9%	5,9%	1,1%	5,3%	8,4%	9,7%	11,3%	0,4%
DIEF	LM Ingegneria meccanica	14,2%	0,9%	6,5%	18,8%	5,7%	3,1%	3,4%	9,6%	6,6%	11,7%	0,0%
DISMI	L Ingegneria gestionale	23,6%	0,9%	13,7%	32,4%	15,1%	2,7%	15,2%	13,9%	12,1%	30,7%	0,8%
DISMI	L Ingegneria mecatronica L270	23,9%	1,7%	10,8%	27,0%	13,8%	3,6%	8,0%	15,6%	12,3%	27,1%	1,4%
DISMI	L Ingegneria per l'industria intelligente L270	15,9%	0,3%	14,3%	28,1%	19,3%	2,9%	7,3%	20,3%	13,5%	15,1%	4,9%
DISMI	LM Ingegneria gestionale	26,3%	0,2%	6,6%	16,6%	9,1%	7,4%	10,1%	13,9%	9,5%	18,9%	0,9%
DISMI	LM Ingegneria mecatronica	11,7%	1,4%	3,0%	12,4%	6,1%	0,7%	5,6%	8,4%	10,7%	15,9%	1,2%
DSLCL	L Lingue e culture europee L270	14,8%	0,5%	4,3%	12,1%	8,9%	0,9%	3,3%	11,8%	13,8%	15,5%	0,4%
DSLCL	L Storia e culture contemporanee L270	15,9%	0,6%	5,9%	2,7%	10,7%	3,6%	10,3%	6,5%	9,0%	13,6%	1,1%
DSLCL	LM Antropologia e storia del mondo contemporaneo 270	10,8%	0,0%	2,5%	5,7%	10,8%	1,9%	7,6%	10,8%	5,1%	14,0%	6,4%
DSLCL	LM Languages For Communication In International Enterprises And Organizations	14,4%	0,5%	7,1%	18,8%	12,2%	4,5%	8,8%	8,8%	5,9%	16,2%	0,3%
DSLCL	LM Lingue culture comunicazione	20,0%	0,0%	3,9%	8,1%	10,4%	3,2%	6,5%	5,6%	5,6%	16,5%	2,8%
DSV	L Biotecnologie L270	19,4%	1,0%	9,8%	19,5%	15,4%	3,0%	6,9%	14,1%	16,4%	19,0%	0,3%
DSV	L Scienze biologiche L270	12,0%	0,5%	5,7%	15,2%	9,3%	2,3%	3,5%	8,9%	14,2%	14,7%	0,9%
DSV	L Scienze e Tecnologie Agrarie e di Alimenti L270	24,3%	0,7%	10,1%	9,8%	12,5%	4,2%	5,0%	13,6%	23,1%	25,8%	0,5%
DSV	LM Biologia Sperimentale e Applicata	15,5%	0,3%	1,8%	7,2%	3,0%	1,2%	2,4%	2,7%	6,9%	18,2%	0,9%
DSV	LM Biotecnologie industriali L270	4,7%	1,4%	3,3%	6,1%	7,0%	0,9%	4,7%	9,4%	6,6%	5,2%	0,5%
DSV	LM Biotecnologie Mediche	18,1%	0,3%	5,2%	4,1%	6,5%	5,3%	8,1%	7,0%	15,7%	20,1%	0,3%
DSV	LM Controllo e sicurezza degli alimenti	19,8%	0,7%	6,7%	4,1%	14,3%	2,3%	3,0%	13,1%	11,5%	11,3%	0,2%
DSV	LMCU Chimica e tecnologia farmaceutiche L270	15,7%	0,4%	5,8%	13,3%	6,4%	1,9%	8,0%	13,0%	7,2%	14,6%	0,5%
DSV	LMCU Farmacia L270	16,6%	0,0%	3,1%	8,6%	4,7%	6,9%	4,2%	6,6%	4,0%	19,4%	0,2%
FIM	L Fisica L270	8,6%	1,4%	4,7%	13,3%	16,5%	4,3%	4,7%	11,5%	10,4%	9,4%	1,1%
FIM	L Informatica L270	10,8%	2,1%	11,3%	17,9%	13,4%	0,8%	5,3%	18,6%	12,6%	16,5%	0,9%
FIM	L Matematica L270	9,3%	1,2%	8,1%	18,5%	9,1%	2,0%	6,5%	10,4%	12,6%	13,0%	0,8%
FIM	LM Informatica L270	14,8%	0,0%	6,2%	10,5%	13,6%	1,9%	5,6%	16,0%	7,4%	6,8%	1,9%
FIM	LM Matematica L270	8,2%	0,9%	7,3%	9,1%	2,7%	0,0%	1,8%	13,6%	10,9%	1,8%	0,0%
FIM	LM Physics	5,2%	0,0%	0,0%	0,0%	5,2%	0,0%	0,0%	6,9%	0,0%	1,7%	0,0%
IUS	L Scienze giuridiche dell'impresa e della pubbl	20,4%	0,9%	8,2%	9,3%	11,8%	3,8%	9,6%	9,7%	9,8%	27,9%	3,0%
IUS	L Scienze Strategiche L270	8,4%	1,0%	2,9%	8,7%	8,0%	0,5%	1,5%	7,5%	5,1%	6,7%	1,2%
IUS	LM Giurisprudenza (CU)	14,5%	1,0%	6,4%	4,2%	10,2%	4,0%	7,8%	6,5%	8,1%	11,9%	0,9%
SMECHIMAI	L Logopedia 270	11,8%	0,3%	2,2%	3,8%	2,0%	1,3%	4,3%	3,2%	8,8%	2,8%	0,0%
SMECHIMAI	L Ostetricia 270	5,6%	0,2%	2,9%	2,5%	3,7%	2,9%	3,3%	5,2%	6,2%	3,9%	0,0%
SMECHIMAI	L Tecniche di radiologia medica per immagini e radioterapia 270	7,8%	0,7%	5,4%	6,9%	6,6%	4,2%	16,2%	9,6%	16,7%	4,9%	0,0%
SMECHIMAI	L Terapia Occupazionale L270	7,3%	0,0%	1,2%	3,1%	2,3%	1,1%	0,5%	4,6%	12,2%	5,1%	0,2%
max		38,0%	3,8%	14,3%	32,4%	34,0%	9,5%	19,6%	28,0%	31,0%	34,9%	6,9%
N. CdS		84	84	84	84	84	84	84	84	84	84	84
N. CdS >=20%		19	0	0	8	5	0	0	4	5	23	0
% CdS >=20%		22,6%	0,0%	0,0%	9,5%	6,0%	0,0%	0,0%	4,8%	6,0%	27,4%	0,0%

DCE - Comunicazione ed Economia

DEMB - Economia Marco Biagi

DESU - Educazione e Scienze Umane

IUS - Giurisprudenza

DSLCL - Studi Linguistici e Culturali

CHIMIMO - Chirurgico, Medico, Odontoiatrico e di Scienze Morfologiche con Interesse Trapiantologico, Oncologico e di Medicina Rigenerativa

BMN - Scienze Biomediche, Metaboliche e Neuroscienze

SMECHIMAI - Scienze Mediche e Chirurgiche Materno-Infantili e dell'Adulto

CHIMGEO - Scienze Chimiche e Geologiche

FIM - Scienze Fisiche, Informatiche e Matematiche

DSV - Scienze della Vita

DIEF - Ingegneria Enzo Ferrari

DISMI - Scienze e Metodi dell'Ingegneria

Valutazione della didattica da parte degli studenti (OPIS)

Percentuale "Osservazioni e suggerimenti" per Corso di Studio - A.A. 2020/21 - Il semestre

		O1	O2	O3	O4	O5	O6	O7	O8	O9	O10	O11
BMN	L Dietistica 270	6,4%	0,3%	0,0%	0,7%	3,0%	4,4%	5,4%	4,7%	5,4%	7,1%	0,0%
BMN	L Fisioterapia 270	7,5%	0,2%	1,4%	7,8%	6,9%	3,0%	3,2%	6,0%	5,3%	3,2%	0,0%
BMN	L Infermieristica MO L270	12,9%	0,3%	3,3%	0,9%	3,7%	5,5%	5,0%	6,1%	9,6%	10,5%	0,4%
BMN	L Scienze e tecniche psicologiche	22,1%	0,4%	5,6%	6,3%	12,8%	5,5%	9,1%	10,8%	15,0%	29,2%	0,4%
BMN	L Tecniche di fisiopatologia cardiocircolatoria e perfusione cardiovascolare 270	6,4%	0,0%	3,2%	1,1%	4,9%	0,0%	0,7%	6,0%	7,4%	0,4%	0,0%
BMN	L Tecniche di riabilitazione psichiatrica 270	7,8%	0,0%	2,6%	0,9%	2,6%	2,6%	0,9%	3,0%	4,7%	3,9%	0,0%
BMN	LM Scienze Infermieristiche ostetriche 270	14,4%	0,2%	0,5%	1,5%	2,1%	2,3%	10,0%	1,8%	14,0%	3,6%	0,0%
BMN	LMCU Medicina e chirurgia	11,1%	0,2%	1,0%	4,0%	1,2%	2,2%	3,2%	1,8%	2,3%	7,7%	0,1%
CHIMGEO	L Chimica L270	7,0%	0,1%	3,3%	6,6%	7,0%	2,1%	4,9%	13,0%	5,8%	8,4%	0,0%
CHIMGEO	L Scienze geologiche L270	6,1%	1,2%	4,3%	8,5%	8,5%	0,0%	3,7%	6,1%	3,7%	8,5%	0,0%
CHIMGEO	L Scienze naturali L270	21,6%	0,6%	6,5%	23,6%	9,8%	9,2%	6,7%	17,9%	12,0%	13,6%	0,6%
CHIMGEO	LM Didattica e Comunicazione delle Scienze	12,3%	0,0%	1,9%	3,1%	3,7%	0,0%	3,7%	1,9%	6,8%	21,0%	8,6%
CHIMGEO	LM Geoscienze, Georischi E Georisorse (D.M. 270/04)	13,6%	0,0%	1,7%	5,1%	1,7%	0,0%	6,8%	2,5%	0,8%	9,3%	0,0%
CHIMGEO	LM Scienze chimiche L270	8,8%	1,3%	0,0%	3,8%	5,0%	0,6%	3,8%	5,7%	5,7%	2,5%	0,0%
CHIMOMO	L Digital Education	24,7%	1,0%	13,9%	16,3%	25,0%	5,9%	11,4%	14,9%	26,3%	21,0%	5,2%
CHIMOMO	L Igiene Dentale L270	8,1%	0,3%	1,0%	3,5%	3,2%	1,3%	9,7%	3,5%	5,8%	2,9%	0,0%
CHIMOMO	L Infermieristica RE L270	19,7%	0,7%	3,9%	6,0%	5,4%	9,1%	8,8%	9,3%	18,7%	18,4%	1,3%
CHIMOMO	L Tecniche di laboratorio biomedico 270	3,4%	1,5%	0,6%	0,6%	0,9%	3,7%	2,2%	6,2%	7,4%	0,9%	0,0%
CHIMOMO	LMCU Odontoiatria e protesi dentaria	8,6%	0,0%	1,1%	4,0%	1,4%	3,0%	8,7%	5,1%	5,4%	7,4%	0,0%
DCE	L Digital Marketing	12,2%	0,7%	6,2%	15,1%	15,4%	6,2%	11,3%	14,9%	26,4%	26,7%	1,9%
DCE	L Marketing e organizzazione d'impresa L270	21,4%	0,7%	6,0%	6,3%	9,3%	6,5%	5,1%	11,3%	12,4%	26,4%	1,1%
DCE	L Scienze della comunicazione L 270	25,1%	0,1%	5,7%	11,6%	12,9%	4,4%	8,0%	13,2%	11,6%	38,0%	1,0%
DCE	LM Econ. e diritto per le imprese e le pubbl. amm.ni	29,4%	0,3%	4,5%	5,8%	11,3%	9,7%	11,7%	13,3%	9,7%	27,2%	1,0%
DCE	LM Management e comunicazione d'impresa	20,8%	0,3%	4,8%	4,7%	7,9%	4,3%	5,5%	10,6%	10,2%	17,4%	0,6%
DCE	LM Pubblicità, comunicazione digitale e creatività d'impresa	28,2%	0,3%	8,7%	9,1%	10,1%	5,0%	7,4%	10,3%	8,8%	23,3%	1,4%
DEMB	L Economia aziendale e management (D.M. 270/04)	17,8%	0,9%	7,2%	12,1%	11,7%	4,0%	5,1%	11,3%	14,1%	16,8%	0,3%
DEMB	L Economia aziendale L270	9,2%	0,8%	3,5%	4,9%	2,4%	1,1%	5,1%	5,1%	5,7%	7,8%	0,3%
DEMB	L Economia e finanza	17,0%	0,8%	6,7%	14,6%	8,9%	4,2%	5,3%	8,6%	8,2%	18,7%	0,5%
DEMB	L Economia e marketing int.le 270	18,6%	0,4%	5,7%	10,0%	11,5%	2,8%	5,5%	12,2%	9,1%	20,1%	0,2%
DEMB	LM Analisi, consulenza e gestione finanziaria	13,5%	1,3%	0,8%	5,1%	3,8%	6,8%	4,6%	5,9%	9,3%	11,0%	0,0%
DEMB	LM Direzione e consulenza d'impresa	11,7%	0,8%	5,2%	8,2%	5,5%	3,3%	7,3%	9,5%	9,7%	10,1%	1,1%
DEMB	LM Economics And Public Policy (D.M.270/04)	11,8%	0,0%	0,0%	13,7%	5,9%	2,0%	7,8%	21,6%	15,7%	19,6%	2,0%
DEMB	LM International Management	17,0%	0,9%	7,9%	11,6%	10,3%	6,7%	7,9%	12,4%	13,9%	10,9%	1,5%
DEMB	LM Relazioni di lavoro	20,4%	1,4%	7,4%	8,3%	11,1%	2,3%	6,5%	12,5%	7,4%	8,8%	0,0%
DESU	L Scienze dell'educazione L270	21,2%	0,7%	6,1%	5,9%	8,1%	11,3%	5,9%	6,1%	12,0%	22,6%	0,9%
DESU	L Scienze Dell'Educazione Per Il Nido E Le Professioni Socio-Pedagogiche (D.M.270/04)	25,9%	0,8%	6,8%	8,6%	12,3%	7,8%	7,5%	9,5%	17,2%	17,8%	0,9%
DESU	LM Scienze pedagogiche	20,6%	0,2%	5,2%	3,0%	6,2%	6,0%	6,0%	6,5%	8,4%	26,1%	4,2%
DESU	LMCU Scienze della Formazione Primaria L270	17,2%	0,3%	4,1%	6,0%	6,4%	3,2%	5,7%	8,0%	10,3%	16,9%	2,1%
DIEF	L Costruzioni e Gestione del Territorio	46,5%	0,0%	2,3%	14,0%	7,0%	0,0%	4,7%	25,6%	20,9%	18,6%	0,0%
DIEF	L Ingegneria civile e ambientale	12,7%	1,0%	6,6%	16,3%	11,0%	2,0%	8,1%	11,9%	7,8%	11,6%	1,5%
DIEF	L Ingegneria del Veicolo L270	12,4%	0,4%	7,3%	18,4%	8,7%	1,4%	7,4%	14,3%	6,2%	15,2%	0,0%
DIEF	L Ingegneria elettronica L270	17,5%	0,7%	6,9%	30,1%	12,7%	1,8%	11,8%	16,9%	10,9%	15,8%	0,2%
DIEF	L Ingegneria informatica L 270 sede MN	19,8%	1,3%	2,6%	12,0%	6,5%	1,0%	6,0%	15,9%	10,2%	15,6%	1,6%
DIEF	L Ingegneria informatica L270	18,1%	1,2%	6,5%	18,1%	13,3%	1,3%	5,8%	13,8%	4,6%	19,7%	0,6%
DIEF	L Ingegneria meccanica L270	17,3%	0,8%	8,3%	21,2%	11,3%	1,8%	9,3%	19,4%	7,3%	14,0%	0,6%
DIEF	LM Advanced Automotive Engineering	17,3%	1,1%	3,2%	17,0%	6,7%	0,8%	4,9%	16,3%	7,4%	10,1%	0,0%
DIEF	LM Electronics Engineering	8,9%	0,0%	1,1%	16,8%	10,1%	2,8%	15,1%	12,3%	8,9%	8,4%	0,6%
DIEF	LM Ingegneria Civile e Ambientale	15,4%	0,0%	3,0%	5,7%	7,4%	1,3%	5,4%	9,4%	6,4%	3,4%	1,3%
DIEF	LM Ingegneria dei materiali	12,2%	0,6%	3,8%	11,6%	4,7%	4,4%	6,6%	11,0%	4,4%	5,6%	0,0%
DIEF	LM Ingegneria del veicolo	23,4%	1,0%	7,0%	19,7%	8,9%	5,1%	8,1%	18,2%	8,6%	13,3%	0,0%
DIEF	LM Ingegneria Informatica	18,8%	0,9%	3,4%	12,5%	10,0%	2,2%	10,6%	13,1%	7,2%	9,4%	0,6%
DIEF	LM Ingegneria meccanica	13,5%	1,2%	5,2%	20,0%	8,1%	2,0%	4,0%	13,3%	8,7%	10,7%	0,4%
DISMI	L Ingegneria gestionale	23,7%	0,6%	7,5%	26,7%	13,0%	2,9%	11,4%	12,1%	10,7%	32,3%	0,8%
DISMI	L Ingegneria mecatronica L270	14,6%	1,2%	9,2%	26,8%	10,2%	2,8%	8,2%	14,7%	10,5%	17,2%	2,4%
DISMI	L Ingegneria per l'industria intelligente L270	29,8%	0,5%	7,9%	26,2%	22,5%	4,2%	10,5%	19,4%	14,1%	28,8%	3,1%
DISMI	LM Ingegneria gestionale	38,8%	0,4%	7,3%	19,4%	10,1%	4,6%	25,2%	18,8%	12,1%	20,5%	0,3%
DISMI	LM Ingegneria mecatronica	12,8%	3,4%	7,1%	17,6%	7,4%	3,7%	7,1%	12,8%	12,2%	13,9%	1,0%
DSLCL	L Lingue e culture europee L270	16,8%	0,4%	3,9%	8,4%	6,7%	5,7%	7,2%	8,8%	11,2%	15,9%	0,1%
DSLCL	L Storia e culture contemporanee L270	15,0%	0,5%	3,9%	4,1%	12,9%	4,1%	7,5%	6,8%	8,3%	14,1%	1,9%
DSLCL	LM Antropologia e storia del mondo contemporaneo 270	1,9%	0,0%	1,9%	0,6%	1,9%	3,8%	2,5%	1,9%	7,5%	10,1%	0,6%
DSLCL	LM Languages For Communication in International Enterprises And Organizations	9,7%	0,2%	2,8%	6,3%	14,2%	0,6%	4,9%	8,0%	10,6%	12,5%	0,6%
DSLCL	LM Lingue culture comunicazione	26,5%	0,3%	2,3%	3,3%	11,5%	4,6%	10,5%	6,9%	9,7%	15,3%	1,3%
DSV	L Biotecnologie L270	16,7%	0,3%	5,2%	13,5%	10,7%	4,0%	7,4%	10,0%	13,6%	17,2%	0,0%
DSV	L Scienze biologiche L270	9,0%	0,7%	2,9%	8,9%	6,8%	3,3%	2,9%	4,5%	6,2%	12,6%	0,0%
DSV	L Scienze e Tecnologie Agrarie e di Alimenti L270	23,9%	1,1%	7,7%	14,5%	12,8%	4,2%	5,1%	13,1%	16,5%	20,4%	1,5%
DSV	LM Biologia Sperimentale e Applicata	19,9%	0,0%	0,0%	8,3%	1,9%	3,2%	12,0%	3,2%	3,7%	11,6%	2,3%
DSV	LM Biotecnologie industriali L270	7,6%	1,3%	1,9%	10,2%	5,1%	0,0%	1,9%	3,2%	2,5%	7,6%	0,6%
DSV	LM Biotecnologie Mediche	15,2%	0,0%	3,8%	8,4%	8,0%	1,6%	9,4%	5,4%	10,8%	19,8%	2,2%
DSV	LM Controllo e sicurezza degli alimenti	15,4%	0,0%	0,7%	7,5%	3,7%	5,6%	2,6%	5,2%	2,6%	8,2%	0,4%
DSV	LMCU Chimica e tecnologia farmaceutiche L270	14,1%	0,2%	3,6%	11,0%	6,9%	3,9%	6,2%	6,0%	5,0%	15,7%	0,4%
DSV	LMCU Farmacia L270	22,7%	0,3%	4,0%	8,5%	5,9%	4,7%	6,1%	6,5%	5,9%	18,1%	0,5%
FIM	L Fisica L270	12,5%	1,0%	2,3%	5,5%	7,5%	0,5%	4,2%	12,5%	11,4%	7,0%	0,3%
FIM	L Informatica L270	13,2%	2,6%	5,9%	15,6%	10,2%	4,2%	5,6%	14,9%	7,4%	15,0%	2,2%
FIM	L Matematica L270	11,4%	1,1%	5,7%	14,5%	5,5%	1,5%	5,9%	10,1%	10,6%	11,6%	0,0%
FIM	LM Informatica L270	9,0%	1,8%	2,4%	3,6%	6,0%	4,2%	6,0%	10,2%	4,2%	10,8%	0,0%
FIM	LM Matematica L270	11,5%	1,6%	4,1%	4,9%	0,8%	2,5%	4,1%	13,1%	13,1%	4,9%	0,0%
FIM	LM Physics	6,1%	0,0%	3,0%	1,5%	1,5%	0,0%	3,0%	6,1%	1,5%	1,5%	1,5%
IUS	L Scienze giuridiche dell'impresa e della pubbl	25,2%	0,3%	6,5%	8,1%	11,0%	6,8%	10,2%	11,4%	13,2%	22,4%	1,6%
IUS	L Scienze Strategiche L270	10,1%	0,8%	2,8%	7,9%	12,5%	1,8%	2,6%	11,1%	3,6%	3,2%	0,8%
IUS	LM Giurisprudenza (CU)	9,2%	0,9%	3,7%	2,8%	5,2%	4,9%	5,9%	5,7%	6,9%	13,2%	0,9%
SMECHIMAI	L Logopedia 270	10,6%	0,0%	1,0%	3,9%	3,5%	2,9%	3,2%	3,2%	5,1%	3,2%	0,0%
SMECHIMAI	L Ostetricia 270	5,2%	0,2%	0,2%	1,9%	1,6%	2,4%	3,3%	2,3%	2,8%	0,0%	0,0%
SMECHIMAI	L Tecniche di radiologia medica per immagini e radioterapia 270	6,6%	1,8%	2,9%	5,0%	7,3%	5,5%	4,2%	5,5%	8,7%	4,7%	0,3%
SMECHIMAI	L Terapia Occupazionale L270	6,6%	0,2%	0,6%	5,3%	2,6%	2,6%	3,4%	1,3%	7,7%	2,1%	0,2%
max		46,5%	3,4%	13,9%	30,1%	25,0%	11,3%	25,2%	25,6%	26,4%	38,0%	8,6%
N. CdS		84	84	84	84	84	84	84	84	84	84	84
N. CdS >=20%		21	0	0	7	2	0	1	2	3	16	0
% CdS >=20%		25,0%	0,0%	0,0%	8,3%	2,4%	0,0%	1,2%	2,4%	3,6%	19,0%	0,0%

DCE - Comunicazione ed Economia

DEMB - Economia Marco Biagi

DESU - Educazione e Scienze Umane

IUS - Giurisprudenza

DSLCL - Studi Linguistici e Culturali

CHIMIMO - Chirurgico, Medico, Odontoiatrico e di Scienze Morfologiche con Interesse Trapiantologico, Oncologico e di Medicina Rigenerativa

BMN - Scienze Biomediche, Metaboliche e Neuroscienze

SMECHIMAI - Scienze Mediche e Chirurgiche Materno-Infantili e dell'Adulto

CHIMGEO - Scienze Chimiche e Geologiche

FIM - Scienze Fisiche, Informatiche e Matematiche

DSV - Scienze della Vita

DIEF - Ingegneria Enzo Ferrari

DISMI - Scienze e Metodi dell'Ingegneria

Valutazione della didattica da parte degli studenti (OPIS)
A.A. 2020/21 - I semestre

Dipartimento	Corso di Studi	Tipo CdS	D01	D02	D03	D04	D05 (*)	D06	D07	D08	D09	D10	D11	D12 (*)	D13 (*)	D14	D15	D16	Tot Risp
			% risposte positive	% risposte positive	% risposte positive	% risposte positive	% risposte positive	% risposte positive	% risposte positive	% risposte positive	% risposte positive	% risposte positive	% risposte positive	% risposte positive	% risposte positive	% risposte positive	% risposte positive	% risposte positive	
BMN	Dietetica (D.M. 270/04)	L	91,2%	89,3%	92,9%	80,8%		85,9%	90,2%	94,1%	98,1%	91,9%	85,4%			85,4%	75,2%	75,8%	215
BMN	Infermieristica (Mo) (D.M. 270/04)	L	88,6%	87,6%	91,1%	93,6%		88,8%	90,8%	92,0%	94,3%	93,2%	89,5%			89,5%	83,7%	83,3%	3849
BMN	Scienze E Tecniche Psicologiche (D.M.270/04)	L	72,7%	78,3%	85,3%	89,2%		75,6%	78,9%	81,9%	87,3%	88,5%	77,2%			77,2%	69,9%	76,2%	2406
BMN	Tecnica Della Riabilitazione Psichiatrica (D.M. 270/04)	L	84,9%	84,6%	94,1%	92,1%		89,3%	92,3%	91,6%	96,3%	94,9%	89,9%			89,9%	74,6%	78,5%	583
BMN	Tecniche Di Fisiopatologia Cardiocircolatoria E Perfusione Cardiovascolare (D.M. 270/04)	L	89,4%	85,7%	93,1%	91,7%		84,8%	90,3%	84,1%	95,8%	92,1%	88,8%			88,8%	73,5%	85,6%	217
BMN	Scienze Infermieristiche E Ostetriche (D.M. 270/04)	LM	83,8%	91,6%	95,0%	93,6%		94,7%	93,6%	97,6%	95,5%	96,1%	91,0%			91,0%	77,1%	83,8%	359
BMN	Medicina E Chirurgia (D.M.270/04)	LMCU	89,3%	85,4%	90,3%	89,7%		88,5%	89,6%	92,0%	93,3%	92,9%	87,8%			87,8%	73,6%	78,2%	11725
CHIMGEO	Chimica (D.M. 270/04)	L	82,8%	81,4%	79,4%	86,9%		75,9%	75,2%	85,8%	93,0%	92,1%	78,9%			78,9%	81,3%	86,0%	545
CHIMGEO	Scienze Geologiche (D.M. 270/04)	L	88,2%	91,8%	90,2%	92,9%		89,4%	92,5%	92,6%	97,3%	94,9%	89,8%			89,8%	87,5%	94,1%	255
CHIMGEO	Scienze Naturali (D.M. 270/04)	L	81,6%	89,3%	87,1%	89,0%		79,6%	84,0%	88,8%	95,6%	94,9%	82,7%			82,7%	88,2%	89,4%	642
CHIMGEO	Didattica E Comunicazione Delle Scienze (D.M.270/04)	LM	84,0%	92,5%	92,0%	94,2%		93,8%	96,0%	98,3%	99,6%	98,2%	94,2%			94,2%	69,2%	80,3%	231
CHIMGEO	Geoscienze, Georischi E Georisorse (D.M. 270/04)	LM	88,8%	85,5%	89,4%	89,4%		96,3%	94,3%	96,1%	96,2%	99,4%	84,4%			84,4%	80,5%	88,5%	160
CHIMGEO	Scienze Chimiche (D.M. 270/04)	LM	88,1%	81,5%	90,5%	92,3%		89,3%	89,2%	94,3%	96,4%	95,7%	90,5%			90,5%	72,6%	85,0%	168
CHIMOMO	Digital Education (D.M.270/04)	L	74,2%	92,2%	89,7%	89,0%		89,4%	87,0%	85,8%	97,2%	95,5%	90,3%			90,3%	81,5%	90,7%	538
CHIMOMO	Fisioterapia (D.M. 270/04)	L	90,0%	90,1%	92,3%	89,5%		90,9%	93,6%	94,8%	95,2%	93,0%	87,5%			87,5%	77,6%	76,2%	974
CHIMOMO	Igiene Dentale (D.M. 270/04)	L	92,2%	93,2%	93,2%	88,8%		93,2%	93,7%	91,6%	93,2%	87,8%	91,3%			91,3%	87,8%	78,6%	206
CHIMOMO	Infermieristica (Re) (D.M. 270/04)	L	85,5%	90,0%	93,1%	92,7%		90,8%	93,5%	93,0%	96,7%	95,0%	91,8%			91,8%	76,1%	74,5%	3887
CHIMOMO	Tecniche Di Laboratorio Biomedico (D.M. 270/04)	L	93,0%	89,8%	96,3%	90,6%		90,9%	90,9%	87,3%	96,3%	94,6%	93,0%			93,0%	84,4%	83,8%	244
CHIMOMO	Odontoiatria E Protesi Dentaria (D.M.270/04)	LMCU	85,4%	87,1%	88,0%	84,6%		86,1%	90,4%	95,2%	93,4%	89,8%	88,5%			88,5%	80,3%	82,0%	356
DCE	Digital Marketing (D.M.270/04)	L	70,6%	78,1%	79,9%	78,4%		75,9%	76,2%	88,8%	92,6%	91,4%	76,2%			76,2%	82,3%	80,4%	540
DCE	Marketing E Organizzazione D'Impresa (D.M.270/04)	L	74,3%	83,1%	85,4%	84,7%		80,2%	82,5%	84,1%	90,4%	89,6%	80,9%			80,9%	78,6%	81,6%	3228
DCE	Scienze Della Comunicazione (D.M. 270/04)	L	75,4%	84,7%	90,5%	88,6%		81,7%	84,2%	90,5%	94,4%	93,4%	85,3%			85,3%	79,5%	84,4%	1417
DCE	Economia E Diritto Per Le Imprese E Le Pubbliche Amministrazioni (D.M.270/04)	LM	87,0%	86,9%	91,6%	93,1%		90,1%	89,7%	90,3%	95,0%	95,8%	87,7%			87,7%	84,7%	88,4%	262
DCE	Management E Comunicazione D'Impresa (D.M. 270/04)	LM	80,1%	80,8%	91,1%	89,6%		87,5%	89,8%	90,4%	94,7%	93,2%	88,8%			88,8%	78,6%	84,2%	1087
DCE	Pubblicita', Comunicazione Digitale E Creativita' D'Impresa (D.M.270/04)	LM	76,0%	78,6%	87,0%	84,8%		83,5%	83,6%	87,4%	93,3%	93,0%	83,2%			83,2%	71,0%	76,3%	400
DEMB	Economia Aziendale (D.M.270/04)	L	81,6%	84,3%	87,1%	86,0%		85,5%	88,3%	90,0%	92,8%	90,9%	86,9%			86,9%	83,5%	84,6%	641
DEMB	Economia Aziendale E Management (D.M.270/04)	L	76,0%	85,5%	87,5%	80,7%		77,2%	81,7%	88,8%	94,3%	94,0%	81,1%			81,1%	80,7%	86,2%	2070
DEMB	Economia E Finanza (D.M.270/04)	L	78,6%	86,8%	87,9%	84,2%		84,1%	85,9%	89,2%	95,0%	93,3%	86,0%			86,0%	80,2%	84,8%	1894
DEMB	Economia E Marketing Internazionale (D.M.270/04)	L	79,3%	84,6%	83,9%	84,4%		74,5%	77,5%	80,6%	89,9%	90,1%	76,4%			76,4%	80,2%	81,7%	2545
DEMB	Analisi, Consulenza E Gestione Finanziaria (D.M.270/04)	LM	86,8%	78,6%	88,8%	86,9%		82,4%	85,3%	90,4%	91,7%	94,0%	83,3%			83,3%	63,5%	72,9%	342
DEMB	Direzione E Consulenza D'Impresa (D.M.270/04)	LM	86,8%	74,0%	85,5%	84,0%		81,1%	81,9%	84,7%	93,4%	90,4%	79,6%			79,6%	63,8%	73,6%	658
DEMB	Economics And Public Policy (D.M.270/04)	LM	81,1%	89,9%	96,6%	89,9%		94,4%	95,5%	96,9%	96,6%	98,9%	95,5%			95,5%	84,4%	93,3%	90
DEMB	International Management - Management Internazionale (D.M.270/04)	LM	93,5%	91,3%	95,9%	93,6%		92,2%	94,2%	95,4%	96,8%	99,0%	93,2%			93,2%	93,2%	96,3%	413
DEMB	Relazioni Di Lavoro (D.M.270/04)	LM	67,8%	82,4%	90,6%	92,6%		86,8%	88,8%	93,6%	94,7%	96,5%	85,7%			85,7%	69,5%	78,8%	342
DESU	Scienze Dell'Educazione (D.M.270/04)	L	79,4%	90,5%	92,9%	90,9%		90,6%	91,9%	88,1%	94,1%	92,8%	90,3%			90,3%	87,8%	87,7%	805
DESU	Scienze Dell'Educazione Per Il Nido E Le Professioni Socio-Pedagogiche (D.M.270/04)	L	76,5%	85,8%	90,3%	85,5%		85,4%	84,3%	88,0%	94,6%	91,7%	85,1%			85,1%	75,6%	80,2%	2418
DESU	Scienze Pedagogiche (D.M. 270/04)	LM	75,4%	83,8%	90,1%	92,8%		90,5%	90,0%	91,3%	95,3%	95,9%	89,9%			89,9%	73,7%	79,8%	921
DESU	Scienze Della Formazione Primaria (D.M. 270/04)	LMCU	82,9%	81,6%	89,4%	87,1%		87,6%	86,9%	89,7%	95,4%	94,8%	85,9%			85,9%	68,0%	71,5%	2350
DIEF	Costruzioni E Gestione Del Territorio (D.M.270/04) - Corso	L	70,0%	82,0%	76,0%	74,0%		78,0%	85,7%	95,5%	100,0%	97,9%	78,0%			78,0%	84,0%	91,8%	50
DIEF	Ingegneria Civile E Ambientale (D.M.270/04)	L	71,9%	87,4%	87,5%	82,5%		80,1%	84,5%	91,0%	94,0%	93,1%	83,7%			83,7%	77,8%	84,3%	708
DIEF	Ingegneria Del Veicolo (D.M.270/04)	L	77,8%	86,0%	87,9%	89,6%		78,1%	82,9%	91,1%	95,0%	90,4%	84,6%			84,6%	81,7%	86,1%	2140
DIEF	Ingegneria Elettronica (D.M.270/04)	L	78,2%	82,8%	84,0%	84,5%		79,6%	84,9%	90,5%	94,8%	89,8%	83,5%			83,5%	76,7%	83,6%	873
DIEF	Ingegneria Informatica (D.M.270/04)	L	79,4%	84,3%	84,5%	87,4%		80,9%	83,5%	90,5%	94,8%	92,9%	81,9%			81,9%	73,6%	80,9%	2131
DIEF	Ingegneria Informatica (D.M.270/04) -Sede Di Mantova	L	78,7%	84,4%	93,4%	93,6%		86,9%	91,4%	90,9%	96,9%	96,6%	87,1%			87,1%	78,1%	85,5%	516
DIEF	Ingegneria Meccanica (D.M.270/04)	L	83,9%	87,4%	91,6%	90,4%		83,3%	89,6%	91,6%	95,5%	93,2%	87,8%			87,8%	78,7%	87,8%	1469
DIEF	Advanced Automotive Engineering (D.M.270/04)	LM	82,0%	78,7%	74,5%	78,0%		79,3%	77,0%	86,1%	89,7%	88,0%	76,4%			76,4%	79,9%	81,9%	1127
DIEF	Electronics Engineering - Ingegneria Elettronica (D.M.270/04)	LM	73,2%	66,2%	80,1%	81,0%		75,2%	80,8%	78,9%	92,8%	96,2%	73,1%			73,1%	58,3%	67,7%	164
DIEF	Ingegneria Civile E Ambientale (D.M.270/04)	LM	85,9%	81,3%	91,5%	92,4%		92,5%	92,7%	94,2%	97,8%	97,8%	92,7%			92,7%	76,8%	88,7%	319
DIEF	Ingegneria Dei Materiali (D.M.270/04)	LM	89,3%	87,6%	90,7%	93,5%		90,7%	92,6%	94,3%	95,7%	95,4%	89,3%			89,3%	85,8%	86,9%	420
DIEF	Ingegneria Del Veicolo (D.M.270/04)	LM	83,7%	77,1%	83,9%	84,1%		83,9%	85,6%	85,5%	95,1%	93,2%	82,1%			82,1%	59,5%	70,2%	1065
DIEF	Ingegneria Informatica (D.M.270/04)	LM	92,4%	91,1%	92,1%	91,4%		92,1%	94,3%	89,5%	98,1%	97,8%	92,1%			92,1%	84,0%	88,2%	476
DIEF	Ingegneria Meccanica (D.M.270/04)	LM	90,1%	89,8%	91,5%	86,4%		88,2%	89,8%	93,3%	95,5%	95,2%	87,9%			87,9%	84,9%	87,5%	649
DISMI	Ingegneria Gestionale (D.M.270/04)	L	73,6%	82,9%	83,1%	79,0%		77,2%	82,3%	85,1%	91,4%	87,9%	78,1%			78,1%	70,6%	74,5%	3090
DISMI	Ingegneria Meccatronica (D.M.270/04)	L	84,6%	86,6%	88,4%	88,4%		83,5%	88,0%	86,9%	94,9%	95,2%	86,6%			86,6%	76,7%	81,1%	992
DISMI	Ingegneria Per L'Industria Intelligente (D.M.270/04) - Corso	L	69,8%	83,2%	77,6%	82,5%		72,1%	75,7%	82,5%	85,5%	89,4%	71,5%			71,5%	81,6%	83,7%	384
DISMI	Ingegneria Gestionale (D.M.270/04)	LM	80,3%	71,1%	77,7%	83,4%		77,7%	77,6%	80,6%	91,4%	93,1%	76,6%			76,6%	67,5%	76,7%	877
DISMI	Ingegneria Meccatronica (D.M.270/04)	LM	90,4%	90,9%	90,4%	93,0%		87,6%	89,0%	90,0%	97,9%	97,9%	89,3%			89,3%	83,9%	89,1%	428
DSL	Lingue E Culture Europee (D.M. 270/04)	L	78,4%	88,6%	86,4%	88,7%		84,2%	86,2%	91,0%	96,2%	92,7%	85,5%			85,5%	86,6%	88,6%	2002
DSL	Storia E Culture Contemporanee (D.M. 270/04)	L	80,9%	82,1%	91,2%	94,4%		89,7%	92,3%	92,2%	95,0%	94,6%	88,5%			88,5%	78,4%	84,1%	523
DSL	Antropologia E Storia Del Mondo Contemporaneo (D.M.270/04)	LM	86																

Valutazione della didattica da parte degli studenti (OPIS)
A.A. 2020/21 - II semestre

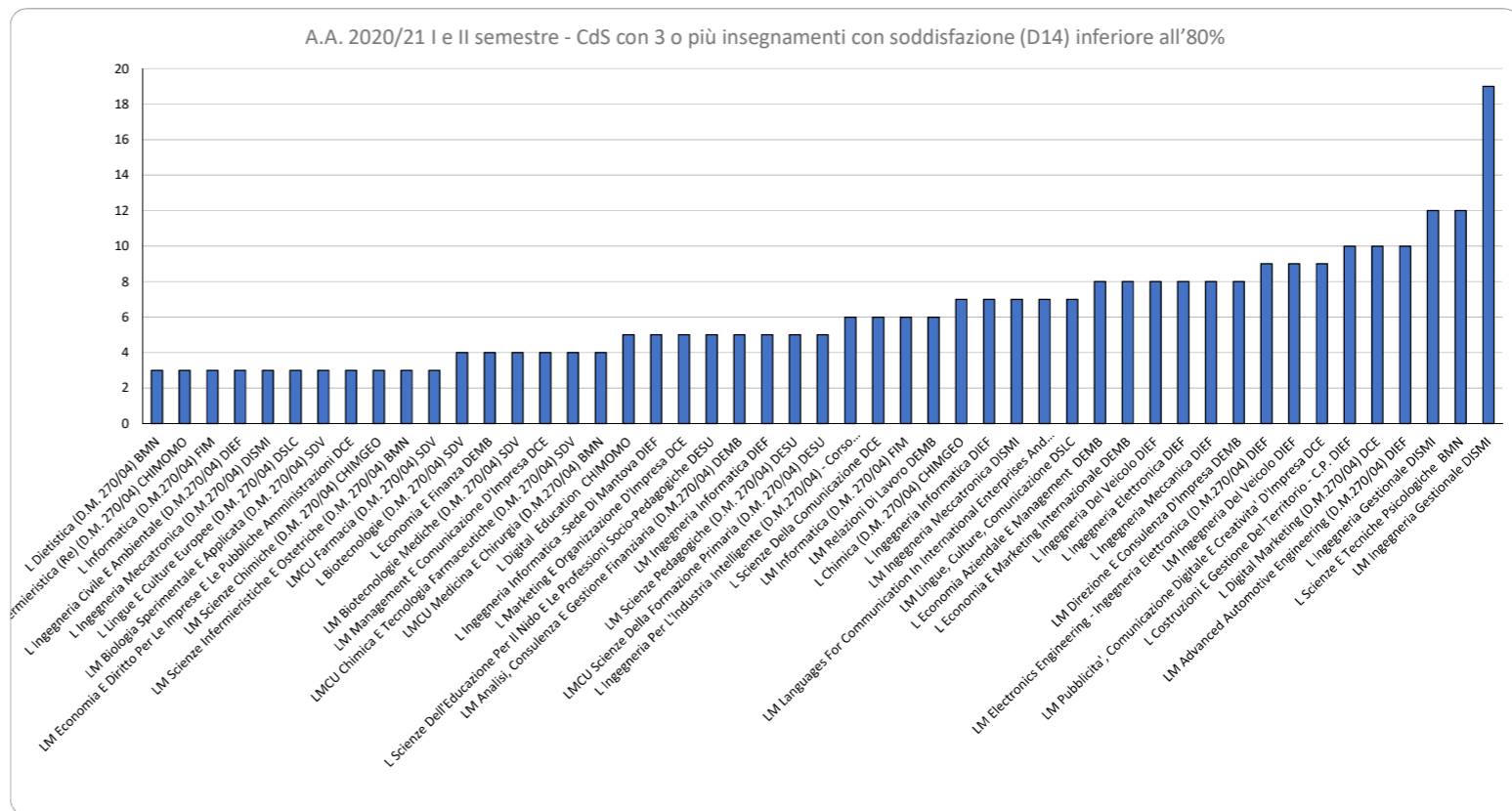
Dipartimento	Corso di Studi	Tipo Cds	D01	D02	D03	D04	D05 (*)	D06	D07	D08	D09	D10	D11	D12 (*)	D13 (*)	D14	D15	D16	Tot Rispo
			%	%	%	%	%	%	%	%	%	%	%	%	%	%	%	%	
BMN	Dietistica (D.M. 270/04)	L	85,8%	88,5%	93,5%	93,9%		85,1%	91,9%	93,3%	95,9%	92,1%	86,3%			85,4%	73,7%	82,2%	296
BMN	Infermieristica (Mo) (D.M. 270/04)	L	88,9%	87,6%	91,5%	92,5%		89,6%	91,8%	93,4%	93,8%	93,7%	90,3%			90,2%	83,6%	84,4%	4278
BMN	Scienze E Tecniche Psicologiche (D.M.270/04)	L	71,3%	79,7%	85,9%	91,0%		85,4%	86,2%	85,5%	94,5%	92,9%	81,0%			83,5%	67,4%	72,7%	1933
BMN	Tecnica Della Riabilitazione Psichiatrica (D.M. 270/04)	L	90,9%	87,5%	94,4%	95,7%		93,5%	94,0%	94,9%	97,4%	94,8%	93,1%			93,1%	80,5%	80,5%	232
BMN	Tecniche Di Fisiopatologia Cardiocircolatoria E Perfusione Cardiovascolare	L	91,2%	86,5%	95,8%	95,4%		90,4%	91,1%	90,1%	94,9%	94,7%	86,8%			90,5%	79,6%	90,7%	283
BMN	Scienze Infermieristiche E Ostetriche (D.M. 270/04)	LM	86,5%	89,1%	91,6%	92,6%		91,3%	95,4%	96,8%	92,9%	93,7%	93,9%			88,5%	79,8%	79,3%	609
BMN	Medicina E Chirurgia (D.M.270/04)	LMCU	93,8%	86,2%	93,3%	91,7%		91,4%	92,8%	91,9%	94,0%	93,9%	90,3%			89,7%	72,9%	76,0%	9914
CHIMGEO	Chimica (D.M. 270/04)	L	82,4%	88,0%	85,9%	88,8%		82,5%	85,0%	90,9%	97,4%	94,7%	86,1%			83,7%	78,4%	77,7%	665
CHIMGEO	Scienze Geologiche (D.M. 270/04)	L	89,6%	92,0%	88,3%	92,6%		92,7%	94,5%	95,5%	96,3%	98,8%	88,4%			89,6%	89,6%	92,5%	164
CHIMGEO	Scienze Naturali (D.M. 270/04)	L	84,5%	88,6%	88,2%	92,7%		85,4%	89,1%	85,6%	94,6%	95,8%	90,1%			88,1%	82,1%	86,2%	509
CHIMGEO	Didattica E Comunicazione Delle Scienze (D.M.270/04)	LM	94,9%	90,5%	98,1%	93,6%		96,9%	95,6%	98,0%	98,1%	98,1%	93,7%			95,5%	88,5%	92,9%	160
CHIMGEO	Geoscienze, Georischi E Georisorse (D.M. 270/04)	LM	97,5%	91,5%	94,9%	98,3%		94,9%	92,4%	98,1%	99,1%	99,1%	94,1%			99,1%	71,2%	75,4%	118
CHIMGEO	Scienze Chimiche (D.M. 270/04)	LM	88,1%	86,2%	87,3%	90,6%		86,7%	86,2%	98,6%	96,9%	94,3%	86,6%			86,2%	59,7%	72,6%	159
CHIMOMO	Digital Education (D.M.270/04)	L	72,3%	79,3%	83,7%	81,0%		90,3%	87,7%	83,1%	89,4%	91,7%	89,9%			83,7%	68,5%	76,4%	596
CHIMOMO	Fisioterapia (D.M. 270/04)	L	84,9%	83,2%	91,0%	90,4%		87,7%	88,1%	92,9%	95,1%	94,0%	89,1%			87,8%	78,4%	81,6%	557
CHIMOMO	Igiene Dentale (D.M. 270/04)	L	91,1%	87,7%	89,7%	88,9%		83,2%	88,9%	90,4%	91,9%	88,4%	89,4%			85,0%	80,9%	64,2%	304
CHIMOMO	Infermieristica (Re) (D.M. 270/04)	L	89,3%	89,6%	92,4%	93,9%		91,4%	93,7%	93,5%	96,1%	95,2%	94,4%			92,1%	82,4%	79,8%	1639
CHIMOMO	Tecniche Di Laboratorio Biomedico (D.M. 270/04)	L	91,4%	90,7%	93,8%	94,7%		88,3%	95,0%	88,2%	97,2%	96,3%	89,5%			90,7%	80,6%	75,8%	325
CHIMOMO	Odontoiatria E Protesi Dentaria (D.M.270/04)	LMCU	89,0%	90,2%	90,4%	88,8%		90,3%	89,9%	89,1%	94,6%	91,8%	91,6%			88,6%	70,2%	71,0%	626
DCE	Digital Marketing (D.M.270/04)	L	72,8%	86,0%	82,8%	75,6%		83,3%	86,4%	86,6%	91,6%	92,4%	89,5%			81,8%	86,3%	80,4%	583
DCE	Marketing E Organizzazione D'Impresa (D.M.270/04)	L	75,8%	84,4%	85,2%	89,2%		83,5%	87,0%	86,9%	92,0%	92,1%	86,0%			83,3%	79,6%	79,5%	3351
DCE	Scienze Della Comunicazione (D.M. 270/04)	L	77,2%	78,1%	84,0%	83,4%		83,1%	84,1%	85,6%	90,6%	91,0%	85,6%			81,9%	73,9%	75,4%	1462
DCE	Economia E Diritto Per Le Imprese E Le Pubbliche Amministrazioni (D.M.270/04)	LM	83,5%	73,5%	81,5%	92,8%		87,9%	84,4%	83,2%	91,2%	96,0%	87,7%			82,7%	67,0%	75,4%	309
DCE	Management E Comunicazione D'Impresa (D.M. 270/04)	LM	82,5%	81,8%	83,8%	85,8%		84,3%	83,1%	88,6%	90,8%	89,4%	91,4%			83,2%	70,9%	75,5%	1249
DCE	Publicita', Comunicazione Digitale E Creativita' D'Impresa (D.M.270/04)	LM	78,8%	73,2%	83,6%	79,1%		82,7%	85,2%	85,8%	87,3%	90,6%	87,6%			81,7%	63,3%	67,8%	631
DEMB	Economia Aziendale (D.M.270/04)	L	83,8%	82,6%	86,9%	84,6%		82,3%	87,3%	83,7%	84,8%	85,4%	88,2%			84,1%	76,2%	76,7%	371
DEMB	Economia Aziendale E Management (D.M.270/04)	L	77,0%	81,9%	84,2%	76,9%		77,6%	81,7%	85,4%	91,9%	90,3%	84,9%			79,2%	76,4%	76,3%	1429
DEMB	Economia E Finanza (D.M.270/04)	L	81,7%	85,2%	86,0%	81,4%		78,8%	84,1%	86,7%	92,8%	89,5%	87,1%			82,1%	78,9%	79,5%	1417
DEMB	Economia E Marketing Internazionale (D.M.270/04)	L	78,6%	83,8%	86,6%	83,3%		84,2%	85,2%	87,7%	94,0%	93,3%	85,7%			83,0%	76,1%	77,1%	1763
DEMB	Analisi, Consulenza E Gestione Finanziaria (D.M.270/04)	LM	90,3%	84,4%	89,9%	82,7%		89,0%	89,8%	90,8%	97,0%	94,9%	91,5%			89,5%	60,8%	65,4%	237
DEMB	Direzione E Consulenza D'Impresa (D.M.270/04)	LM	82,0%	77,7%	85,1%	83,9%		80,7%	80,6%	85,4%	91,7%	91,5%	87,7%			80,3%	68,0%	73,8%	632
DEMB	Economics And Public Policy (D.M.270/04)	LM	76,5%	92,2%	94,1%	92,2%		92,2%	92,2%	97,1%	98,0%	98,0%	88,0%			94,0%	84,3%	88,0%	51
DEMB	International Management - Management Internazionale (D.M.270/04)	LM	87,1%	85,6%	83,3%	83,5%		84,1%	82,7%	90,6%	92,6%	91,3%	89,0%			82,5%	76,7%	80,2%	466
DEMB	Relazioni Di Lavoro (D.M.270/04)	LM	81,0%	79,1%	86,1%	78,7%		91,1%	87,0%	89,2%	93,5%	87,9%	92,5%			85,2%	75,8%	81,3%	216
DESU	Scienze Dell'Educazione (D.M.270/04)	L	81,6%	80,5%	90,0%	86,8%		90,2%	88,0%	89,2%	92,3%	93,8%	91,3%			89,1%	82,7%	85,4%	442
DESU	Scienze Dell'Educazione Per Il Nido E Le Professioni Socio-Pedagogiche (D.M.270/04)	L	74,3%	81,2%	87,4%	85,8%		83,3%	82,7%	87,0%	89,9%	90,1%	83,1%			81,8%	73,5%	74,7%	2929
DESU	Scienze Pedagogiche (D.M. 270/04)	LM	83,8%	84,4%	89,0%	87,3%		86,8%	87,3%	86,1%	92,7%	92,3%	88,1%			87,5%	77,6%	78,5%	402
DESU	Scienze Della Formazione Primaria (D.M. 270/04)	LMCU	84,4%	86,8%	87,2%	88,7%		83,6%	84,8%	88,1%	93,0%	92,9%	88,4%			83,4%	77,7%	73,9%	1734
DIEF	Costruzioni E Gestione Del Territorio (D.M.270/04) - Corso Professionalizza	L	79,1%	74,4%	81,0%	86,0%		81,4%	90,7%	93,3%	95,1%	87,8%	97,6%			81,4%	65,1%	79,1%	43
DIEF	Ingegneria Civile E Ambientale (D.M.270/04)	L	81,9%	84,3%	87,8%	85,9%		84,1%	89,7%	89,2%	95,1%	91,3%	80,7%			85,8%	75,5%	82,6%	816
DIEF	Ingegneria Del Veicolo (D.M.270/04)	L	79,0%	81,9%	81,4%	84,0%		73,6%	78,4%	83,2%	89,3%	84,0%	83,3%			76,5%	70,7%	72,4%	2272
DIEF	Ingegneria Elettronica (D.M.270/04)	L	80,3%	80,1%	81,9%	84,1%		74,4%	79,5%	82,8%	92,4%	90,2%	85,0%			77,2%	77,8%	78,7%	841
DIEF	Ingegneria Informatica (D.M.270/04)	L	78,8%	80,2%	81,7%	83,9%		70,5%	75,8%	85,2%	89,9%	89,7%	81,2%			71,5%	76,9%	80,2%	1548
DIEF	Ingegneria Informatica (D.M.270/04) -Sede Di Mantova	L	74,4%	77,2%	80,5%	87,8%		81,8%	86,5%	90,7%	93,2%	93,4%	74,9%			80,5%	82,0%	84,3%	384
DIEF	Ingegneria Meccanica (D.M.270/04)	L	79,8%	82,1%	78,0%	83,8%		73,8%	75,4%	82,7%	89,1%	85,5%	85,3%			73,7%	72,6%	72,5%	2179
DIEF	Advanced Automotive Engineering (D.M.270/04)	LM	84,3%	82,4%	84,9%	89,6%		84,8%	84,9%	91,1%	95,0%	95,7%	88,5%			83,9%	54,9%	65,4%	631
DIEF	Electronics Engineering - Ingegneria Elettronica (D.M.270/04)	LM	86,4%	81,0%	88,4%	86,5%		86,1%	84,4%	91,6%	94,6%	97,6%	92,9%			83,0%	78,7%	82,1%	176
DIEF	Ingegneria Civile E Ambientale (D.M.270/04)	LM	88,6%	86,9%	89,9%	91,9%		91,6%	89,2%	94,8%	96,3%	96,6%	85,1%			90,2%	82,7%	91,5%	298
DIEF	Ingegneria Dei Materiali (D.M.270/04)	LM	91,5%	84,8%	86,6%	89,8%		85,8%	85,4%	89,5%	95,5%	96,2%	91,3%			84,7%	92,0%	93,2%	318
DIEF	Ingegneria Del Veicolo (D.M.270/04)	LM	80,9%	88,2%	79,1%	82,7%		78,4%	82,7%	82,8%	89,4%	88,7%	87,1%			76,4%	62,2%	70,2%	928
DIEF	Ingegneria Informatica (D.M.270/04)	LM	83,1%	74,8%	80,4%	76,6%		85,8%	86,7%	92,7%	89,5%	88,7%	94,9%			77,5%	71,8%	78,7%	320
DIEF	Ingegneria Meccanica (D.M.270/04)	LM	86,5%	87,3%	88,2%	86,2%		92,4%	89,3%	94,4%	95,8%	95,2%	93,0%			89,7%	85,5%	85,6%	504
DISMI	Ingegneria Gestionale (D.M.270/04)	L	72,4%	78,9%	83,4%	81,9%		80,6%	82,4%	83,5%	92,7%	93,5%	82,5%			79,6%	72,7%	73,9%	1804
DISMI	Ingegneria Meccatronica (D.M.270/04)	L	82,0%	78,7%	83,6%	83,2%		80,6%	83,2%	83,2%	91,4%	92,7%	83,5%			80,7%	79,6%	84,5%	923
DISMI	Ingegneria Per L'Industria Intelligente (D.M.270/04) - Corso	L	82,2%	80,1%	88,9%	87,6%		85,7%	90,3%	92,9%	90,4%	95,2%	86,1%			84,7%	85,7%	85,1%	191
DISMI	Ingegneria Gestionale (D.M.270/04)	LM	72,0%	50,8%	70,1%	67,5%		73,4%	76,6%	73,9%	77,2%	86,9%	80,9%			59,8%	45,1%	58,0%	982
DISMI	Ingegneria Meccatronica (D.M.270/04)	LM	79,4%	82,6%	76,3%	81,3%		72,9%	77,8%	81,1%	86,4%	91,4%	86,6%			67,2%	76,8%	76,0%	296
DSL	Lingue E Culture Europee (D.M. 270/04)	L	84,9%	84,4%	88,8%	83,5%		85,2%	84,1%	90,0%	92,5%	90,9%	87,9%			83,9%	77,3%	78,3%	1647
DSL	Storia E Culture Contemporanee (D.M. 270/04)	L	79,7%	88,5%	93,9%	90,9%		89,0%	90,9%	92,9%	95,5%	97,3%	86,8%			88,9%	82,7%	87,6%	409
DSL	Antropologia E Storia Del Mondo Contemporaneo (D.M.270/04)	LM	88,7%	91,8%	96,9%	91,8%		91,8%	93,7%	94,1%	96,2%	95,6%	95,5%			93,0%	91,8%	94,2%	159

Valutazione della didattica da parte degli studenti (OPIS) - A.A. 2020/21, I e II semestre

D14 "Sei complessivamente soddisfatto di come è stato svolto questo insegnamento?"

Numero insegnamenti per Cds con valore di soddisfazione inferiore all'80%

Dipartimento	Tipo Cds	Corso di Studi	N. criticità
BMN	L	Dietetica (D.M. 270/04)	2
BMN	L	Infermieristica (Mo) (D.M. 270/04)	0
BMN	L	Scienze E Tecniche Psicologiche (D.M.270/04)	8
BMN	L	Tecnica Della Riabilitazione Psichiatrica (D.M. 270/04)	2
BMN	L	Tecniche Di Fisiopatologia Cardiocircolatoria E Perfusioni Cardiovascolare (D.M. 270/04)	1
BMN	LM	Scienze Infermieristiche E Ostetriche (D.M. 270/04)	1
BMN	LMCU	Medicina E Chirurgia (D.M.270/04)	2
CHIMGEO	L	Chimica (D.M. 270/04)	5
CHIMGEO	L	Scienze Geologiche (D.M. 270/04)	0
CHIMGEO	L	Scienze Naturali (D.M. 270/04)	1
CHIMGEO	LM	Didattica E Comunicazione Delle Scienze (D.M.270/04)	1
CHIMGEO	LM	Geoscienze, Georisch E Georisorse (D.M. 270/04)	0
CHIMGEO	LM	Scienze Chimiche (D.M. 270/04)	1
CHIMOMO	L	Digital Education (D.M.270/04)	1
CHIMOMO	L	Fisioterapia (D.M. 270/04)	2
CHIMOMO	L	Igiene Dentale (D.M. 270/04)	1
CHIMOMO	L	Infermieristica (Re) (D.M. 270/04)	2
CHIMOMO	L	Tecniche Di Laboratorio Biomedico (D.M. 270/04)	0
CHIMOMO	LMCU	Odontoiatria E Protesi Dentaria (D.M.270/04)	0
DCE	L	Digital Marketing (D.M.270/04)	8
DCE	L	Marketing E Organizzazione D'Impresa (D.M.270/04)	2
DCE	L	Scienze Della Comunicazione (D.M. 270/04)	2
DCE	LM	Economia E Diritto Per Le Imprese E Le Pubbliche Amministrazioni (D.M.270/04)	0
DCE	LM	Management E Comunicazione D'Impresa (D.M. 270/04)	1
DCE	LM	Pubblicita', Comunicazione Digitale E Creativita' D'Impresa (D.M.270/04)	4
DEMB	L	Economia Aziendale (D.M.270/04)	0
DEMB	L	Economia Aziendale E Management (D.M.270/04)	2
DEMB	L	Economia E Finanza (D.M.270/04)	1
DEMB	L	Economia E Marketing Internazionale (D.M.270/04)	5
DEMB	LM	Analisi, Consulenza E Gestione Finanziaria (D.M.270/04)	3
DEMB	LM	Direzione E Consulenza D'Impresa (D.M.270/04)	5
DEMB	LM	Economics And Public Policy (D.M.270/04)	0
DEMB	LM	International Management - Management Internazionale (D.M.270/04)	0
DEMB	LM	Relazioni Di Lavoro (D.M.270/04)	3
DESU	L	Scienze Dell'Educazione (D.M.270/04)	1
DESU	L	Scienze Dell'Educazione Per Il Nido E Le Professioni Socio-Pedagogiche	2
DESU	LM	Scienze Pedagogiche (D.M. 270/04)	3
DESU	LMCU	Scienze Della Formazione Primaria (D.M. 270/04)	3
DIEF	L	Costruzioni E Gestione Del Territorio (D.M.270/04) - Corso Professionalizzante	6
DIEF	L	Ingegneria Civile E Ambientale (D.M.270/04)	2
DIEF	L	Ingegneria Del Veicolo (D.M.270/04)	2
DIEF	L	Ingegneria Elettronica (D.M.270/04)	3
DIEF	L	Ingegneria Informatica (D.M.270/04)	2
DIEF	L	Ingegneria Informatica (D.M.270/04) -Sede Di Mantova	2
DIEF	L	Ingegneria Meccanica (D.M.270/04)	1
DIEF	LM	Advanced Automotive Engineering (D.M.270/04)	8
DIEF	LM	Electronics Engineering - Ingegneria Elettronica (D.M.270/04)	8
DIEF	LM	Ingegneria Civile E Ambientale (D.M.270/04)	1
DIEF	LM	Ingegneria Dei Materiali (D.M.270/04)	0
DIEF	LM	Ingegneria Del Veicolo (D.M.270/04)	3
DIEF	LM	Ingegneria Informatica (D.M.270/04)	0
DIEF	LM	Ingegneria Meccanica (D.M.270/04)	0
DISMI	L	Ingegneria Gestionale (D.M.270/04)	7
DISMI	L	Ingegneria Meccatronica (D.M.270/04)	1
DISMI	L	Ingegneria Per L'Industria Intelligente (D.M.270/04) - Corso Professionalizzante	6
DISMI	LM	Ingegneria Gestionale (D.M.270/04)	8
DISMI	LM	Ingegneria Meccatronica (D.M.270/04)	0
DSLCL	L	Lingue E Culture Europee (D.M. 270/04)	1
DSLCL	L	Storia E Culture Contemporanee (D.M. 270/04)	1
DSLCL	LM	Antropologia E Storia Del Mondo Contemporaneo (D.M.270/04)	0
DSLCL	LM	Languages For Communication In International Enterprises And Organizations - Lingue Per La Comunicazione Nell'Impresa E Nelle Organizzazioni Internazionali	6
DSLCL	LM	Lingue, Culture, Comunicazione (D.M. 270/04)	0
FIM	L	Fisica (D.M. 270/04)	1
FIM	L	Informatica (D.M.270/04)	1
FIM	L	Matematica (D.M. 270/04)	0
FIM	LM	Informatica (D.M. 270/04)	4
FIM	LM	Matematica (D.M. 270/04)	0
FIM	LM	Physics - Fisica (D.M.270/04)	1
IUS	L	Scienze Giuridiche Dell'Impresa E Della Pubblica Amministrazione (D.M.270/04)	1
IUS	L	Scienze Strategiche (D.M.270/04)	0
IUS	LMCU	Giurisprudenza (D.M. 270/04)	0
SDV	L	Biotechnologie (D.M. 270/04)	2
SDV	L	Scienze Biologiche (D.M. 270/04)	0
SDV	L	Scienze E Tecnologie Agrarie E Degli Alimenti (D.M. 270/04) (Re)	1
SDV	LM	Biologia Sperimentale E Applicata (D.M. 270/04)	1
SDV	LM	Biotechnologie Industriali (D.M. 270/04)	0
SDV	LM	Biotechnologie Mediche (D.M. 270/04)	2
SDV	LM	Controllo E Sicurezza Degli Alimenti (D.M.270/04) (Re)	1
SDV	LMCU	Chimica E Tecnologia Farmaceutiche (D.M. 270/04)	2
SDV	LMCU	Farmacia (D.M. 270/04)	1
SMECHIMAI	L	Logopedia (D.M. 270/04)	0
SMECHIMAI	L	Ostetricia (D.M. 270/04)	0
SMECHIMAI	L	Tecniche Di Radiologia Medica, Per Immagini E Radioterapia (D.M. 270/04)	1
SMECHIMAI	L	Terapia Occupazionale (D.M. 270/04)	0



Indagine AlmaLaurea "Profilo Laureati" (anno solare)
Percentuale risposte positive su totale rispondenti per Dipartimento

	T03			T04			T05			T08			T09			T13			T22		
	2018	2019	2020	2018	2019	2020	2018	2019	2020	2018	2019	2020	2018	2019	2020	2018	2019	2020	2018	2019	2020
DCE	89,2%	90,2%	85,4%	78,9%	61,3%	78,2%	94,4%	94,1%	92,9%	92,6%	91,9%	87,4%	84,5%	82,5%	82,5%	91,7%	93,0%	89,7%	37,6%	38,7%	37,6%
CHIMGEO	96,9%	96,6%	96,0%	96,8%	77,9%	97,6%	91,3%	90,3%	93,6%	96,0%	96,6%	97,6%	92,8%	95,2%	93,6%	94,4%	95,9%	98,4%	25,4%	22,1%	24,0%
DISMI	88,8%	91,8%	92,9%	94,6%	76,0%	96,0%	89,1%	90,6%	89,3%	91,1%	89,1%	94,6%	88,8%	90,4%	84,9%	93,8%	95,3%	96,0%	28,3%	24,0%	23,7%
FIM	96,1%	93,2%	94,9%	92,2%	77,7%	90,8%	86,4%	87,3%	89,8%	96,1%	93,2%	91,8%	90,3%	94,2%	90,8%	97,1%	93,2%	98,0%	18,6%	22,3%	15,5%
DSLCL	85,2%	86,7%	89,4%	96,9%	78,4%	94,6%	89,7%	95,1%	92,6%	88,0%	86,2%	88,5%	87,9%	90,8%	93,9%	84,2%	87,0%	88,7%	25,4%	21,6%	20,1%
BMN	89,6%	94,8%	89,8%	99,5%	80,6%	88,4%	78,0%	85,5%	82,8%	88,5%	91,4%	85,1%	90,2%	88,8%	82,2%	95,0%	97,4%	92,1%	17,0%	19,4%	29,0%
SMECHIMAI	95,1%	95,1%	95,5%	100,0%	80,3%	100,0%	82,9%	72,1%	63,6%	92,7%	80,3%	90,9%	100,0%	95,1%	100,0%	100,0%	100,0%	95,5%	17,1%	19,7%	9,1%
CHIMOMO	86,1%	94,3%	93,1%	100,0%	77,3%	100,0%	71,7%	84,4%	77,0%	80,2%	85,8%	83,9%	89,7%	93,6%	96,6%	92,6%	97,9%	95,3%	10,2%	22,7%	17,2%
DESU	88,0%	88,2%	93,5%	64,0%	49,5%	62,8%	90,4%	88,5%	92,5%	85,6%	84,4%	89,8%	89,0%	86,4%	95,8%	93,5%	92,8%	95,8%	47,7%	50,5%	57,2%
DEMB	87,3%	89,9%	88,9%	89,4%	72,4%	89,6%	91,2%	91,4%	94,0%	89,8%	88,4%	90,6%	83,5%	85,9%	86,1%	93,0%	93,7%	93,4%	24,4%	27,6%	27,2%
DIEF	91,4%	90,4%	89,9%	95,8%	85,4%	96,7%	83,3%	85,6%	86,5%	92,2%	92,9%	94,6%	88,8%	89,8%	88,0%	95,0%	93,7%	94,8%	14,0%	14,6%	13,0%
IUS	91,2%	90,9%	86,5%	80,7%	64,3%	72,2%	93,6%	87,8%	90,0%	88,2%	80,9%	87,8%	87,7%	87,0%	86,7%	95,3%	96,2%	97,8%	29,0%	35,7%	30,0%
DSV	92,5%	93,1%	93,8%	93,8%	79,0%	94,5%	90,8%	88,2%	92,0%	93,2%	91,1%	94,9%	87,6%	91,3%	90,9%	94,1%	96,3%	95,6%	24,0%	21,0%	18,6%
Totale Ateneo	89,5%	90,8%	90,5%	88,6%	72,3%	87,3%	88,8%	89,4%	90,1%	90,3%	89,3%	90,6%	87,3%	88,4%	88,6%	93,0%	93,8%	93,7%	26,5%	27,7%	28,0%

valore al di sotto della media di Ateneo (Totale)

valore al di sotto della media di Ateneo (Totale) e inferiore all'80%

T03	Sono soddisfatti dei rapporti con i docenti in generale
T04	Hanno frequentato regolarmente
T05	Hanno ritenuto il carico di studio degli insegnamenti adeguato alla durata del corso di studio
T08	Hanno ritenuto l'organizzazione degli esami (appelli, orari, informazioni, prenotazioni, ...) soddisfacente
T09	Ritiene che, nel complesso, i risultati degli esami abbiano rispecchiato la Sua effettiva preparazione?
T13	Sono complessivamente soddisfatti del corso di laurea
T22	Durante il periodo delle lezioni, ha svolto qualche attività lavorativa?

DCE - Comunicazione ed Economia

DEMB - Economia Marco Biagi

DESU - Educazione e Scienze Umane

IUS - Giurisprudenza

DSLCL - Studi Linguistici e Culturali

CHIMIMO - Chirurgico, Medico, Odontoiatrico e di Scienze Morfologiche con Interesse Trapiantologico, Oncologico e di Medicina Rigenerativa

BMN - Scienze Biomediche, Metaboliche e Neuroscienze

SMECHIMAI - Scienze Mediche e Chirurgiche Materno-Infantili e dell'Adulto

CHIMGEO - Scienze Chimiche e Geologiche

FIM - Scienze Fisiche, Informatiche e Matematiche

DSV - Scienze della Vita

DIEF - Ingegneria Enzo Ferrari

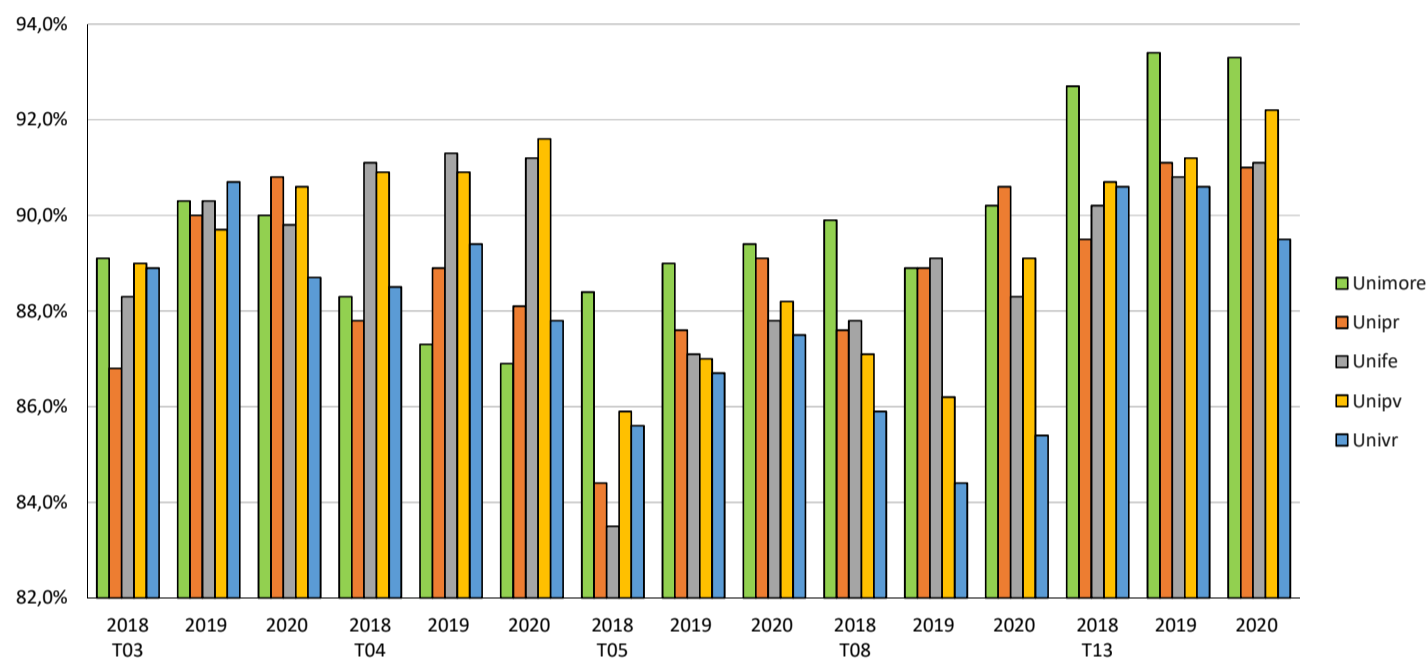
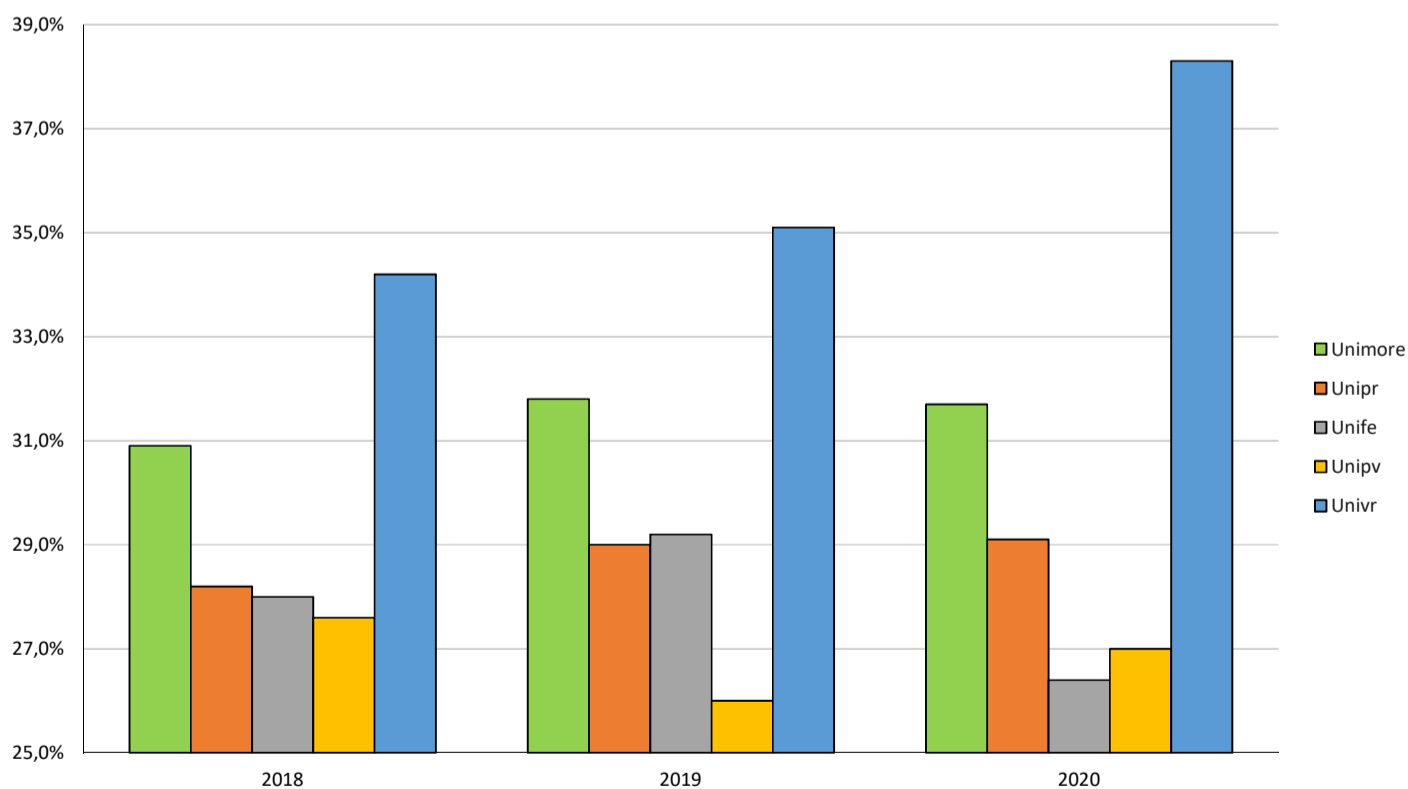
DISMI - Scienze e Metodi dell'Ingegneria

Indagine AlmaLaurea "Profilo Laureati" (anno solare)
Percentuale risposte positive su totale rispondenti per Ateneo Unimore e altri atenei

	T03			T04			T05			T08			T13			T22		
	2018	2019	2020	2018	2019	2020	2018	2019	2020	2018	2019	2020	2018	2019	2020	2018	2019	2020
Unimore	89,1%	90,3%	90,0%	88,3%	87,3%	86,9%	88,4%	89,0%	89,4%	89,9%	88,9%	90,2%	92,7%	93,4%	93,3%	30,9%	31,8%	31,7%
Unipr	86,8%	90,0%	90,8%	87,8%	88,9%	88,1%	84,4%	87,6%	89,1%	87,6%	88,9%	90,6%	89,5%	91,1%	91,0%	28,2%	29,0%	29,1%
Unife	88,3%	90,3%	89,8%	91,1%	91,3%	91,2%	83,5%	87,1%	87,8%	87,8%	89,1%	88,3%	90,2%	90,8%	91,1%	28,0%	29,2%	26,4%
Unipv	89,0%	89,7%	90,6%	90,9%	90,9%	91,6%	85,9%	87,0%	88,2%	87,1%	86,2%	89,1%	90,7%	91,2%	92,2%	27,6%	26,0%	27,0%
Univr	88,9%	90,7%	88,7%	88,5%	89,4%	87,8%	85,6%	86,7%	87,5%	85,9%	84,4%	85,4%	90,6%	90,6%	89,5%	34,2%	35,1%	38,3%

	2018	2019	2020	rispondenti
Unimore	3934	4266	3336	
Unipr	4199	4758	4966	
Unife	2928	2974	3705	
Unipv	4316	4435	4585	
Univr	4583	4482	4986	

T03	Sono soddisfatti dei rapporti con i docenti in generale
T04	Hanno frequentato regolarmente
T05	Hanno ritenuto il carico di studio degli insegnamenti adeguato alla durata del corso di studio
T08	Hanno ritenuto l'organizzazione degli esami (appelli, orari, informazioni, prenotazioni, ...) soddisfacente
T13	Sono complessivamente soddisfatti del corso di laurea
T22	Durante il periodo delle lezioni, ha svolto qualche attività lavorativa?

% Risposte positive su totale rispondenti

T22 Svolgimento attività lavorativa durante le lezioni (% Risposte positive)


DCE - Comunicazione ed Economia
 DEMB - Economia Marco Biagi
 DESU - Educazione e Scienze Umane
 IUS - Giurisprudenza
 DSLC - Studi Linguistici e Culturali
 CHIMIMO - Chirurgico, Medico, Odontoiatrico e di Scienze Morfologiche con Interesse Trapiantologico, Oncologico e di Medicina Rigenerativa
 BMN - Scienze Biomediche, Metaboliche e Neuroscienze
 SMECHIMAI - Scienze Mediche e Chirurgiche Materno-Infantili e dell'Adulto
 CHIMGEO - Scienze Chimiche e Geologiche
 FIM - Scienze Fisiche, Informatiche e Matematiche
 DSV - Scienze della Vita
 DIEF - Ingegneria Enzo Ferrari
 DISMI - Scienze e Metodi dell'Ingegneria

Indagine AlmaLaurea "Condizione Occupazionale" (anno solare)
Percentuale risposte positive su totale rispondenti per Ateneo Unimore e altri atenei

	T04			T09			T10		
	2018	2019	2020	2018	2019	2020	2018	2019	2020
Unimore	66,4%	64,7%	59,3%	87,2%	86,6%	87,1%	7,6	7,7	7,8
Unipr	59,2%	60,2%	53,1%	85,1%	82,3%	85,0%	7,7	7,6	7,7
Unife	64,0%	62,3%	58,0%	85,6%	83,9%	87,2%	7,6	7,7	7,7
Unipv	60,6%	60,5%	53,2%	85,1%	85,4%	87,3%	7,6	7,7	7,7
Univr	68,5%	68,2%	60,2%	83,7%	84,2%	85,6%	7,7	7,7	7,8

	2018	2019	2020	rispondenti
Unimore	3232	3319	3433	
Unipr	3467	3290	3633	
Unife	2296	2170	2130	
Unipv	3323	3040	3108	
Univr	3742	3546	3520	

T04	Tasso di occupazione a 1 anno
T09	Efficacia delle Laurea nel lavoro svolto
T10	Soddisfazione per lavoro svolto

